



# JARDINES

DE POZO NUEVO

**Dosier Comercial**

# Índice

---

Promoción · 4

Ubicación - Entorno · 6

Planos - Viviendas · 8

Memoria Calidades · 29





# Promoción

---

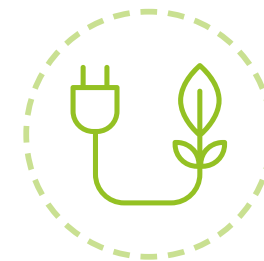
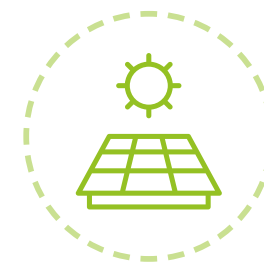
## Jardines de Pozo Nuevo

Jardines de Pozo Nuevo es un complejo residencial formado por **viviendas respetuosas con el medioambiente de 2, 3 y 4 dormitorios**, con piscina en zona común, jardines privados, garajes y trasteros.

La promoción está ubicada en el centro del **Mairena del Aljarafe** por lo que disfruta de todo tipo de servicios (autobús, metro, hospitales, colegios, farmacias, supermercados, etc...)

Son viviendas construidas con la **máxima calidad** a la que hemos querido trasladar nuestra máxima responsabilidad ecológica y el compromiso ético con el medioambiente consiguiendo una **eficiencia energética A+**.

*Queremos hacer que nuestro proyecto sea el "tuyo", en el que te sientas protagonista principal de tu hogar.*



# El futuro es verde

## Calificación energética

A+



Nuestra promoción tiene un compromiso claro: **reducir la huella ambiental** y para ello hemos diseñado nuestras viviendas energéticamente eficientes y sostenibles.

Por ello, la promoción cuenta con espacios verdes, placas solares para autoconsumo individual de cada vivienda, uso eficiente del agua y el máximo aislamiento térmico posible.

Las **placas solares** ayudan a la reducción de las emisiones de gases y la huella de carbono, además de generar un ahorro energético

*\*Estimaciones de ahorro de consumo energético.*

muy importante en cada hogar, se estima que más de un 75%. Con el **uso responsable del agua** reduciremos nuestro consumo en más de un 50% con las cisternas de doble carga y limitadores de caudal en grifos. Con el **aislamiento térmico**, ahorramos al reducir el gasto para aclimatar nuestra vivienda además de reducir la contaminación acústica. Todo ello hace a nuestras viviendas hogares comprometidos con el medioambiente.

Todo ello, otorga a nuestras viviendas el **certificado A+**.

# Ubicación

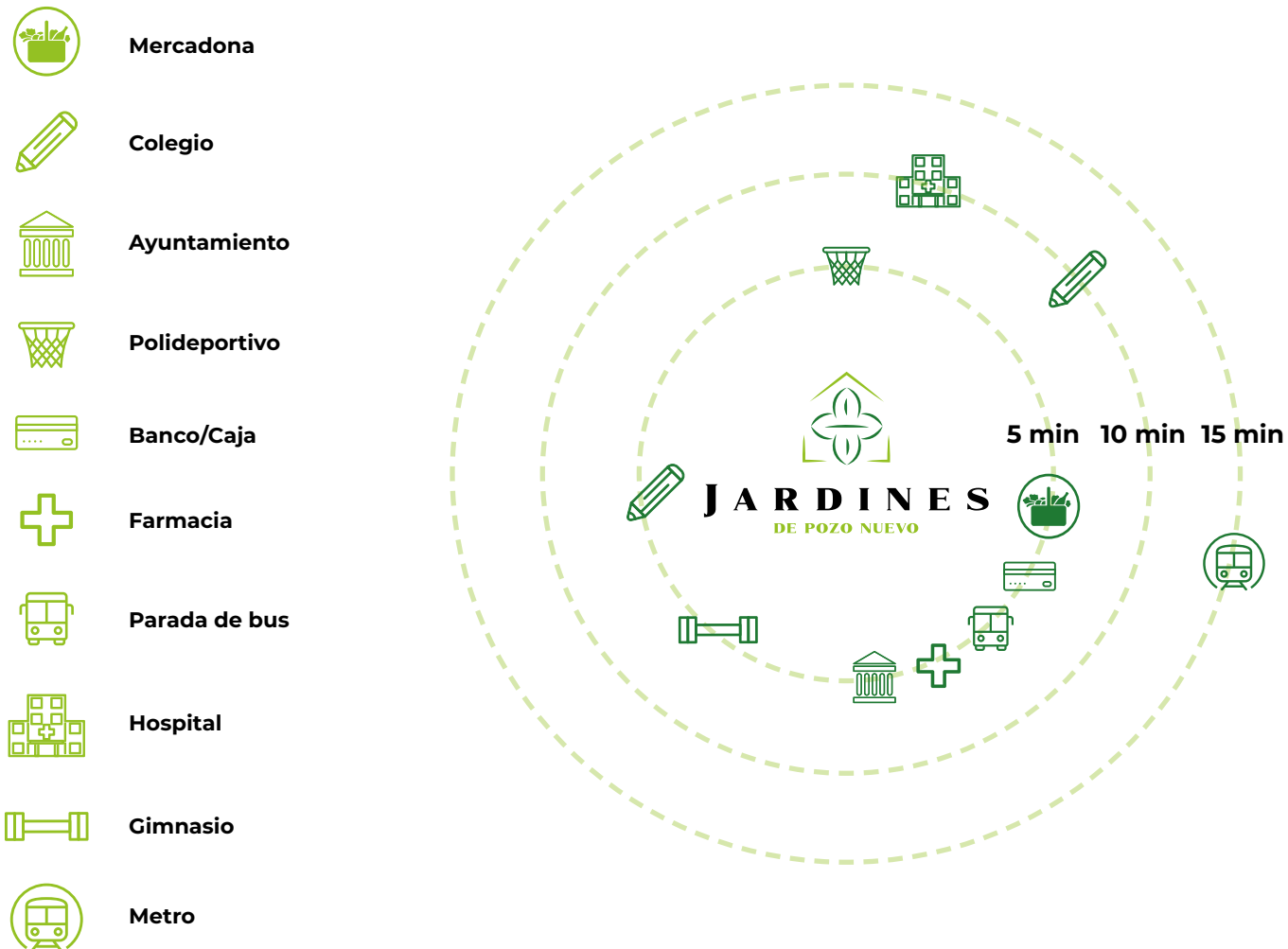


## Promoción de 15 viviendas en Calle Pozo Nuevo, 68. Mairena del Aljarafe, Sevilla

**Jardines de Pozo nuevo** está ubicada en el **centro del Mairena del Aljarafe** por lo que disfruta de todo tipo de servicios (autobús, metro, hospitales, colegios, farmacias, supermercados, etc...).

# Lugares de interés

## Tiempos de acceso y localización





# Planos

---



## Situación Solar



CALLE POZO NUEVO, 88,  
MAIRENA DEL ALJARAFE, (SEVILLA).

SITUACIÓN 1/5.000

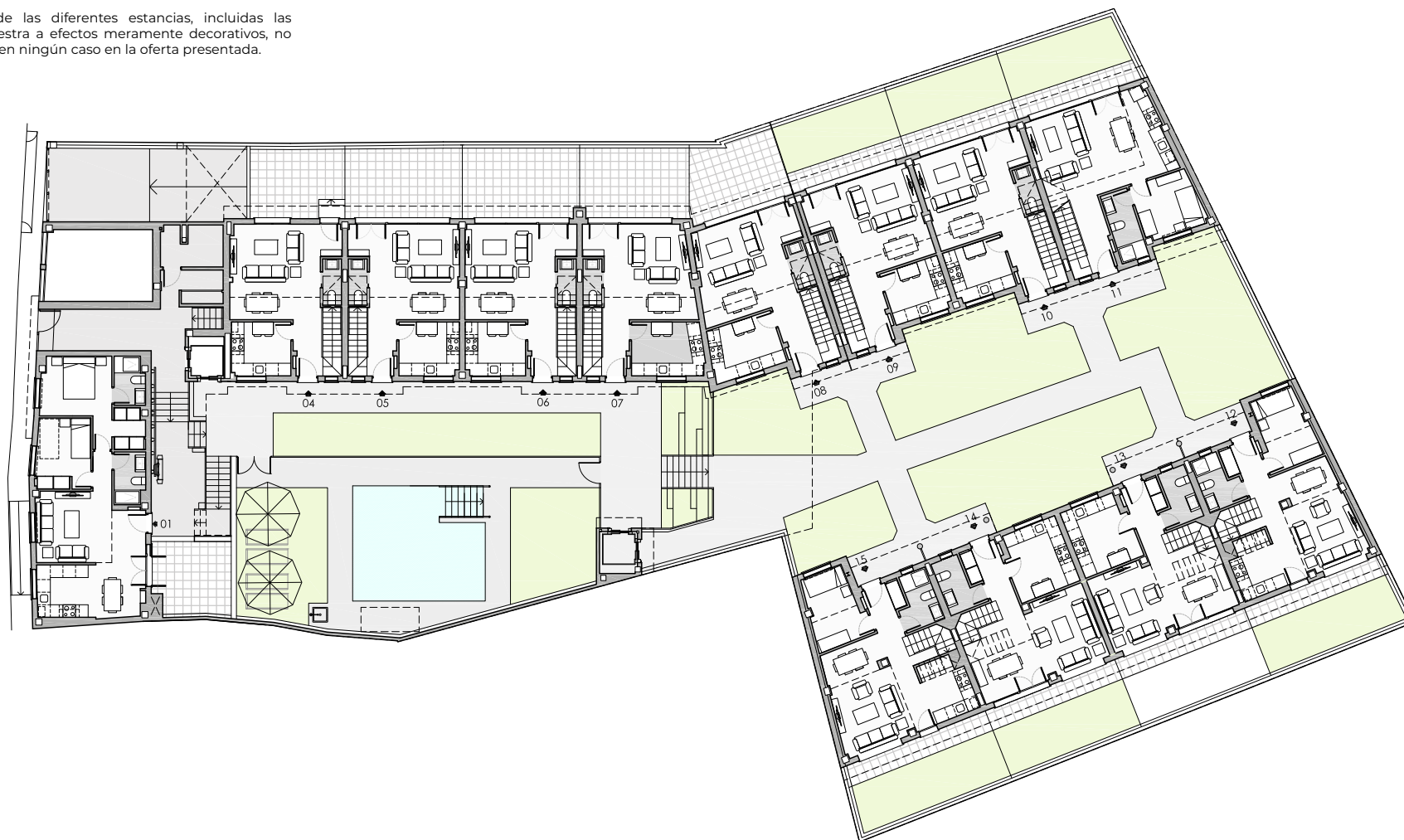
SOLAR 1/1.000

# Planos

## Planta Baja

La información presentada en este documento es susceptible de modificarse durante la ejecución de la obra debido a exigencias técnicas y/o jurídicas, sin menoscabo del nivel de calidades marcados en la oferta.

El mobiliario de las diferentes estancias, incluidas las cocinas, se muestra a efectos meramente decorativos, no están incluidos en ningún caso en la oferta presentada.



# Planos

## Planta Primera

La información presentada en este documento es susceptible de modificarse durante la ejecución de la obra debido a exigencias técnicas y/o jurídicas, sin menoscabo del nivel de calidades marcados en la oferta.

El mobiliario de las diferentes estancias, incluidas las cocinas, se muestra a efectos meramente decorativos, no están incluidos en ningún caso en la oferta presentada.

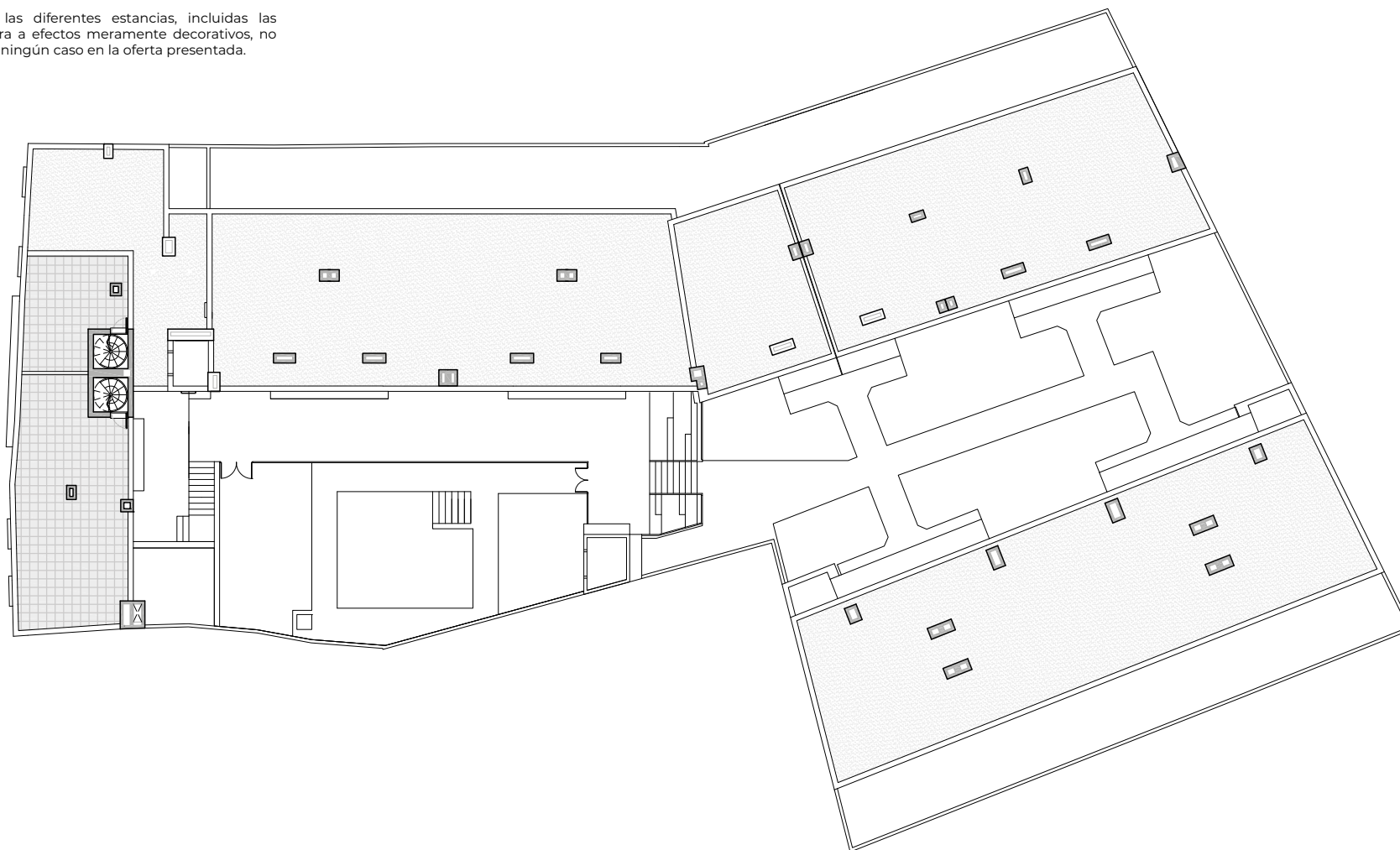


# Planos

## Planta Cubiertas

La información presentada en este documento es susceptible de modificarse durante la ejecución de la obra debido a exigencias técnicas y/o jurídicas, sin menoscabo del nivel de calidades marcados en la oferta.

El mobiliario de las diferentes estancias, incluidas las cocinas, se muestra a efectos meramente decorativos, no están incluidos en ningún caso en la oferta presentada.

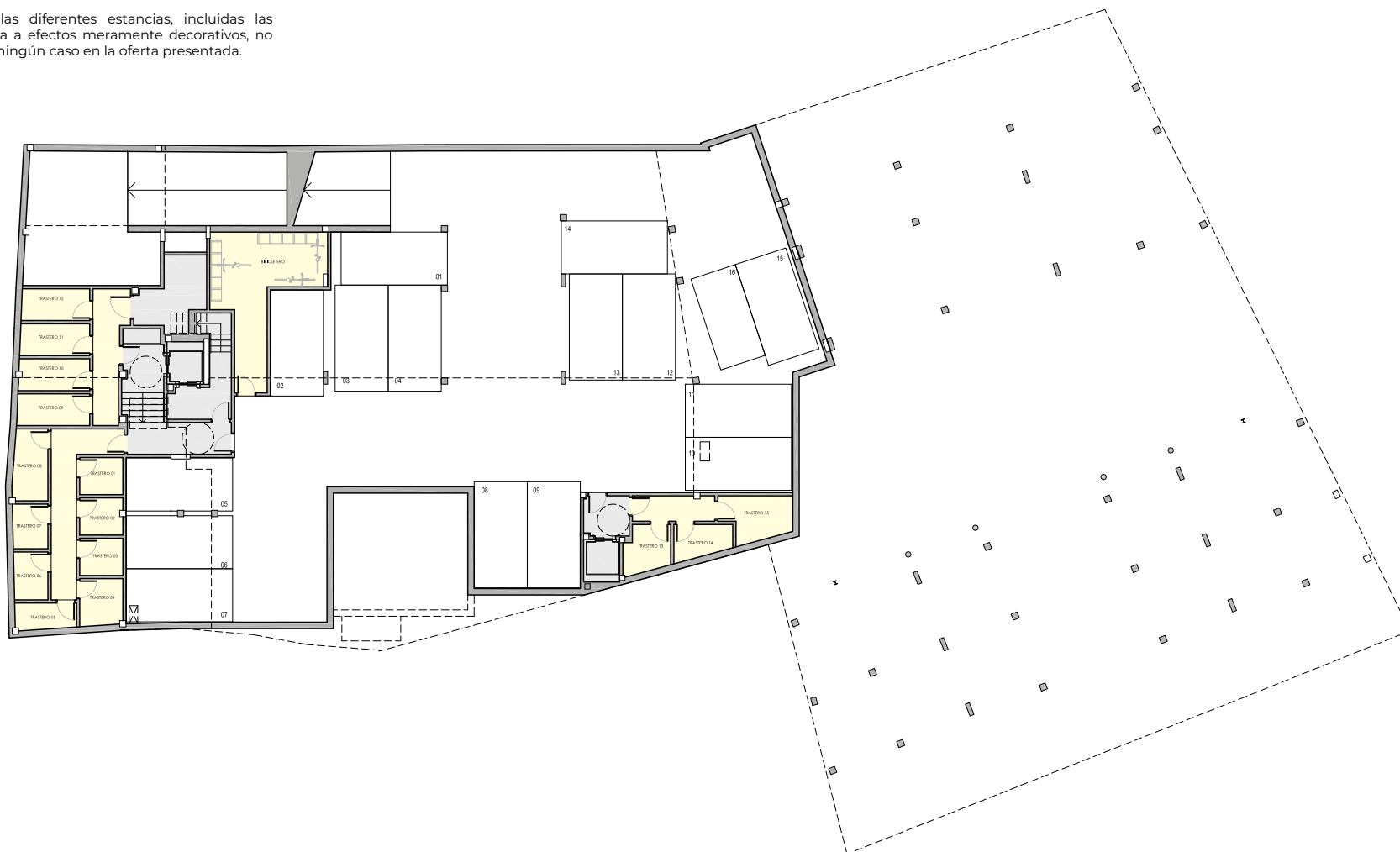


# Planos

## Planta Sótano

La información presentada en este documento es susceptible de modificarse durante la ejecución de la obra debido a exigencias técnicas y/o jurídicas, sin menoscabo del nivel de calidades marcados en la oferta.

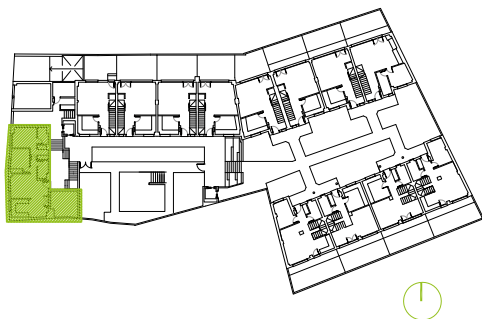
El mobiliario de las diferentes estancias, incluidas las cocinas, se muestra a efectos meramente decorativos, no están incluidos en ningún caso en la oferta presentada.



# Planos

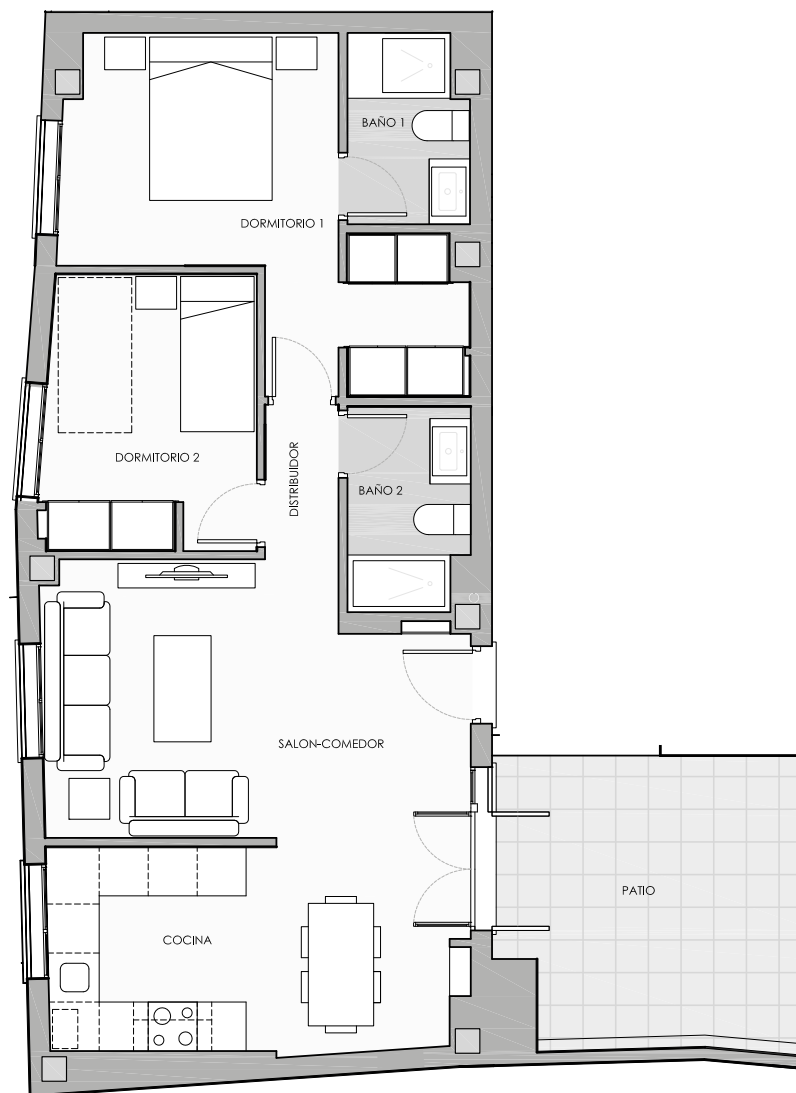
## Planta Baja. Vivienda 1

### Emplazamiento



### Superficies

	m <sup>2</sup>
Salón - Comedor	22,4
Cocina	7,00
Distribuidor	1,70
Dormitorio 1	13,88
Dormitorio 2	8,74
Baño 1	3,32
Baño 2	3,63
<b>TOTAL SUP. ÚTIL INTERIOR VIVIENDA</b>	<b>60,67</b>
Patio trasero de uso privado	13,17
<b>TOTAL SUP. ÚTIL EXTERIOR VIVIENDA</b>	<b>13,17</b>
<b>TOTAL SUP. CONTRUIDA VIVIENDA INCL. ZZCC</b>	<b>83,27</b>
<b>Según Decreto BOJA 218/2005</b>	
Total Sup. Útil	66,74
Total Sup. Construida ZZCC	83,27

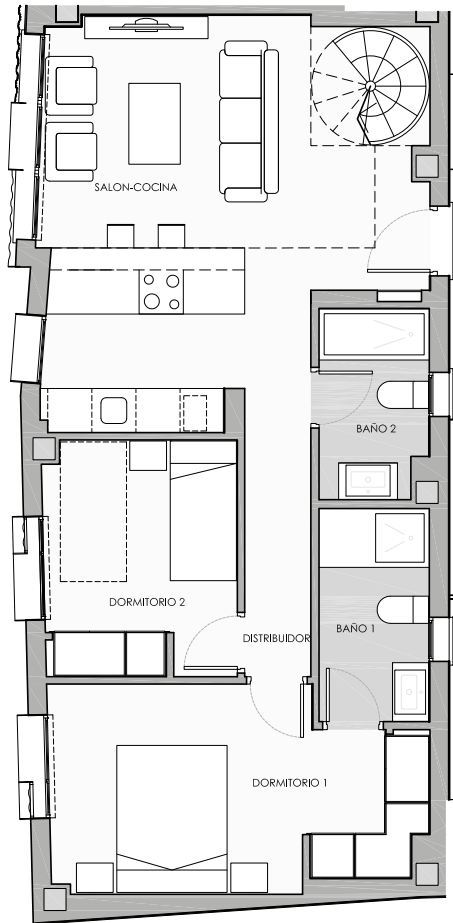


La información presentada en este documento es susceptible de modificarse durante la ejecución de la obra debido a exigencias técnicas y/o jurídicas, sin menoscabo del nivel de calidades marcados en la oferta.

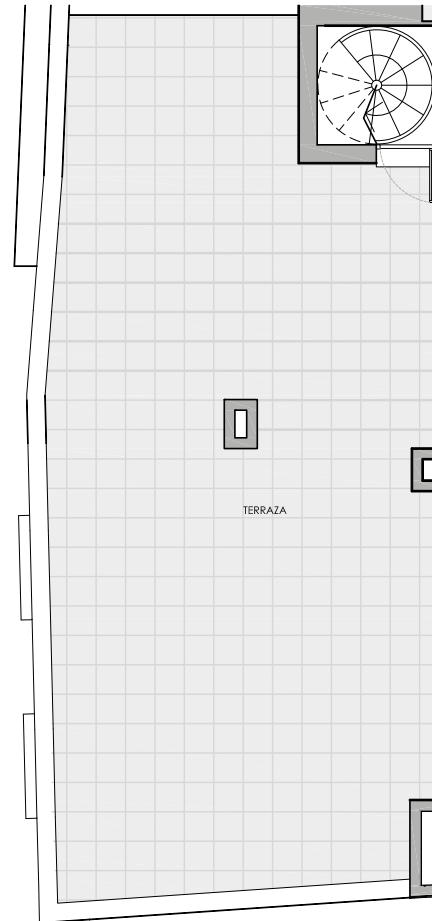
El mobiliario de las diferentes estancias, incluidas las cocinas, se muestra a efectos meramente decorativos, no están incluidos en ningún caso en la oferta presentada.

La información presentada en este documento es susceptible de modificarse durante la ejecución de la obra debido a exigencias técnicas y/o jurídicas, sin menoscabo del nivel de calidades marcados en la oferta.

El mobiliario de las diferentes estancias, incluidas las cocinas, se muestra a efectos meramente decorativos, no están incluidos en ningún caso en la oferta presentada.



Planta primera

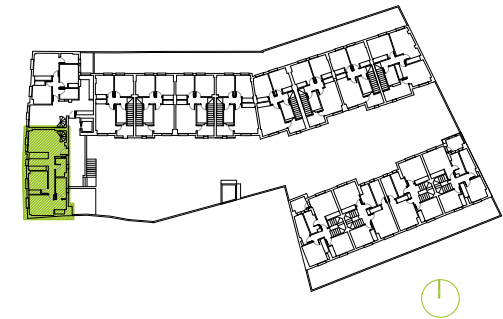


Planta cubierta

# Planos

## Planta Primera. Vivienda 2

### Emplazamiento



### Superficies

	m <sup>2</sup>
Salón - Cocina	26,23
Distribuidor	2,98
Dormitorio 1	13,21
Dormitorio 2	8,35
Baño 1	4,35
Baño 2	3,75
<b>TOTAL SUP. ÚTIL INTERIOR VIVIENDA</b>	<b>58,87</b>
Terraza en cubierta	57,63
<b>TOTAL SUP. ÚTIL EXTERIOR VIVIENDA</b>	<b>57,63</b>
<b>TOTAL SUP. CONTRUIDA VIVIENDA INCL. ZCC</b>	<b>81,30</b>
<b>Según Decreto BOJA 218/2005</b>	
Total Sup. Útil	64,76
Total Sup. Construida ZCC	81,30

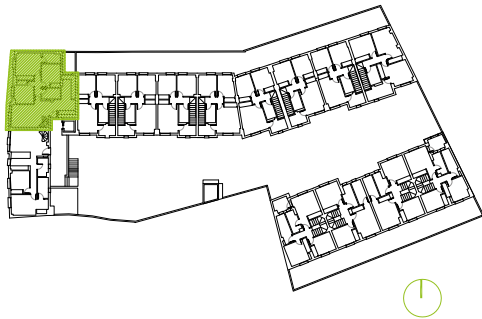
# Planos

La información presentada en este documento es susceptible de modificarse durante la ejecución de la obra debido a exigencias técnicas y/o jurídicas, sin menoscabo del nivel de calidades marcados en la oferta.

El mobiliario de las diferentes estancias, incluidas las cocinas, se muestra a efectos meramente decorativos, no están incluidos en ningún caso en la oferta presentada.

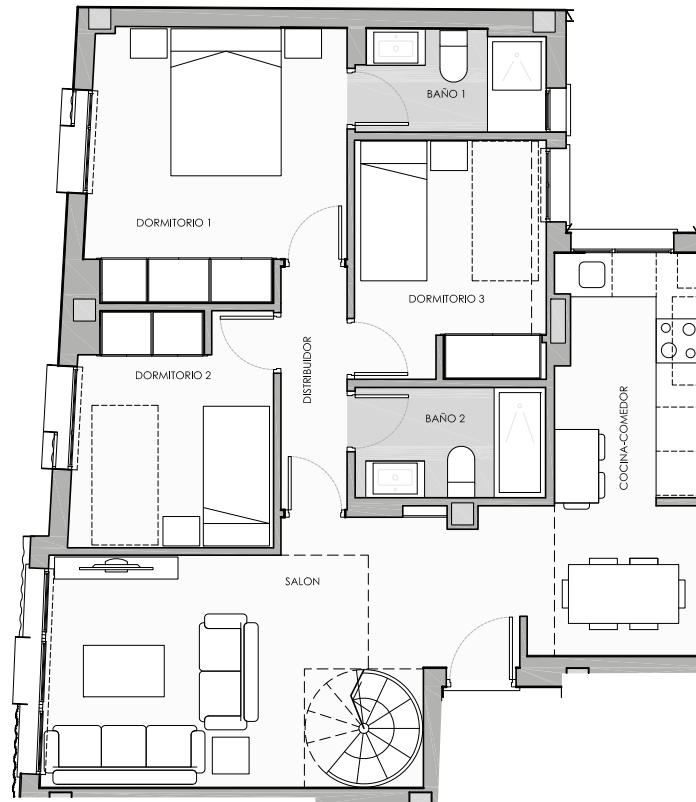
## Planta Primera. Vivienda 3

### Emplazamiento

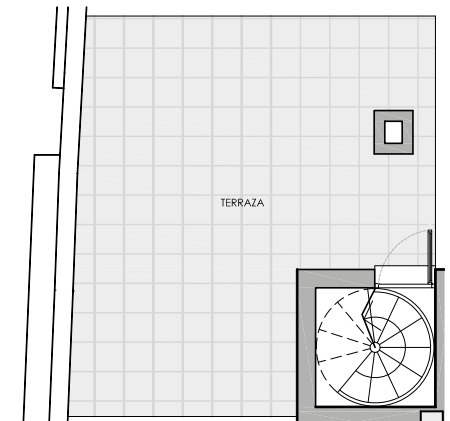


### Superficies

	<b>m<sup>2</sup></b>
Salón	20,29
Cocina - Comedor	11,36
Distribuidor	2,98
Dormitorio 1	12,46
Dormitorio 2	8,36
Dormitorio 3	8,43
Baño 1	3,51
Baño 2	3,89
<b>TOTAL SUP. ÚTIL INTERIOR VIVIENDA</b>	<b>71,28</b>
Terraza en cubierta	22,81
<b>TOTAL SUP. ÚTIL EXTERIOR VIVIENDA</b>	<b>22,81</b>
<b>TOTAL SUP. CONTRUIDA VIVIENDA INCL. ZZCC</b>	<b>96,74</b>
<b>Según Decreto BOJA 218/2005</b>	
Total Sup. Útil	78,41
Total Sup. Construida ZZCC	96,74



Planta primera



Planta cubierta



La información presentada en este documento es susceptible de modificarse durante la ejecución de la obra debido a exigencias técnicas y/o jurídicas, sin menoscabo del nivel de calidades marcados en la oferta.

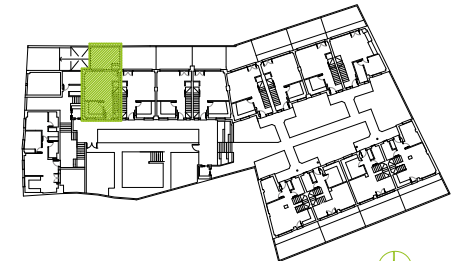
El mobiliario de las diferentes estancias, incluidas las cocinas, se muestra a efectos meramente decorativos, no están incluidos en ningún caso en la oferta presentada.



# Planos

## Planta Baja. Vivienda 4

### Emplazamiento



### Superficies

m<sup>2</sup>

#### PLANTA BAJA

Vestíbulo - Escalera	6,58
Salón - Comedor	21,24
Cocina	7,26
Aseo	1,92
<b>Total sup. útil interior P. Baja</b>	<b>37,00</b>

#### PLANTA PRIMERA

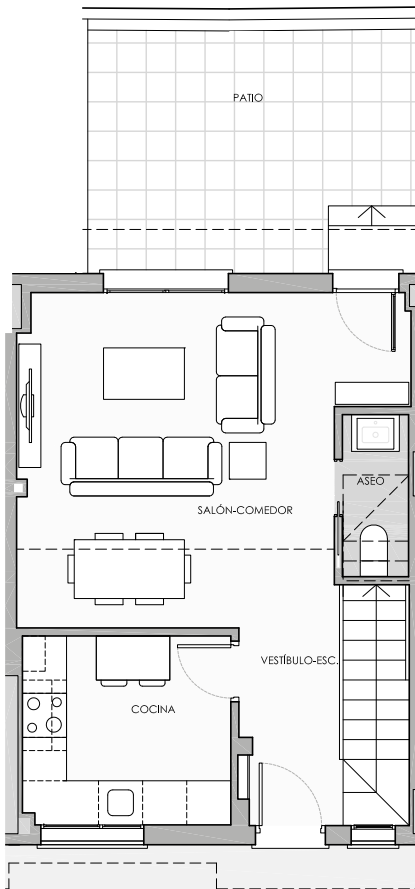
Distribuidor	3,78
Dormitorio 1	12,01
Dormitorio 2	7,91
Dormitorio 3	7,86
Baño 1	3,56
Baño 2	3,55
<b>Total sup. útil interior P. Primera</b>	<b>38,67</b>
<b>TOTAL SUP. ÚTIL INTERIOR VIVIENDA</b>	<b>75,67</b>

Patio trasero uso privativo	15,41
<b>TOTAL SUP. ÚTIL EXTERIOR VIVIENDA</b>	<b>15,41</b>

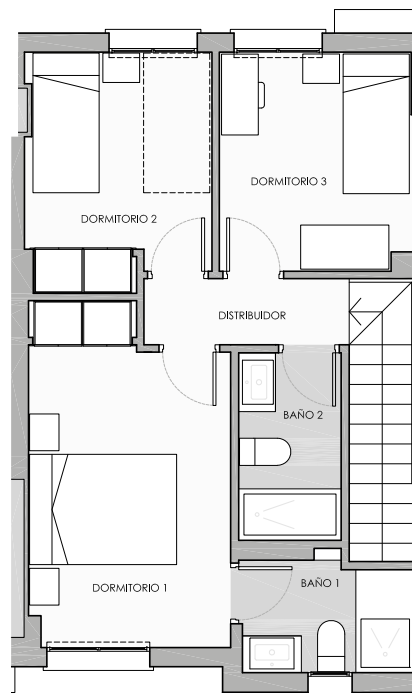
<b>TOTAL SUP. CONTRUIDA VIVIENDA INCL. ZZCC</b>	<b>102,93</b>
---	---------------

#### Según Decreto BOJA 218/2005

Total Sup. Útil	83,24
Total Sup. Construida ZZCC	102,93



Planta baja

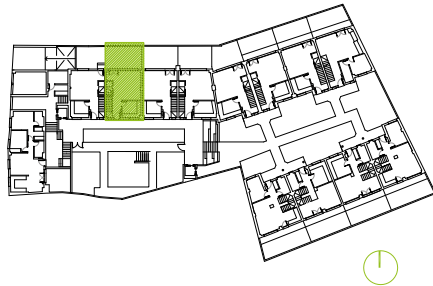


Planta alta

# Planos

## Planta Baja. Vivienda 5

### Emplazamiento



### Superficies

#### PLANTA BAJA

	m <sup>2</sup>
Vestíbulo - Escalera	6,58
Salón - Comedor	21,20
Cocina	7,34
Aseo	1,92
<b>Total sup. útil interior P. Baja</b>	<b>37,04</b>

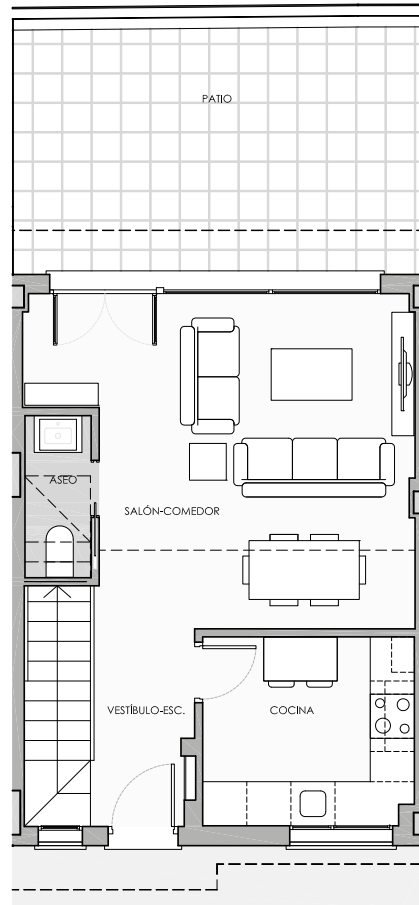
#### PLANTA PRIMERA

Distribuidor	3,78
Dormitorio 1	12,05
Dormitorio 2	8,09
Dormitorio 3	7,85
Baño 1	3,56
Baño 2	3,55
<b>Total sup. útil interior P. Primera</b>	<b>38,88</b>
<b>TOTAL SUP. ÚTIL INTERIOR VIVIENDA</b>	<b>75,92</b>

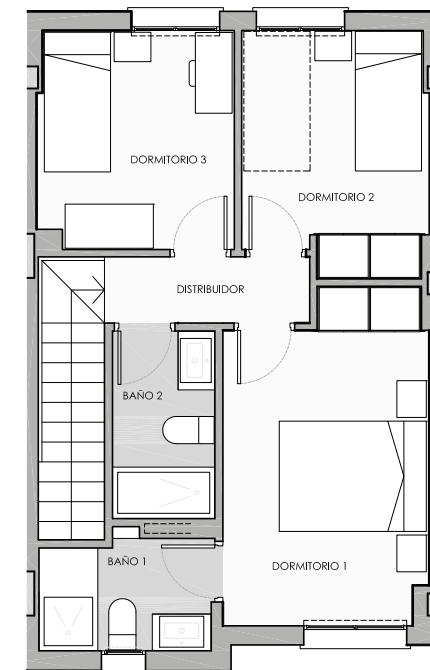
Patio trasero uso privativo	19,06
<b>TOTAL SUP. ÚTIL EXTERIOR VIVIENDA</b>	<b>19,06</b>

<b>TOTAL SUP. CONTRUIDA VIVIENDA INCL. ZZCC</b>	<b>102,52</b>
---	---------------

<b>Según Decreto BOJA 218/2005</b>	
Total Sup. Útil	83,51
Total Sup. Construida ZZCC	102,52



Planta baja



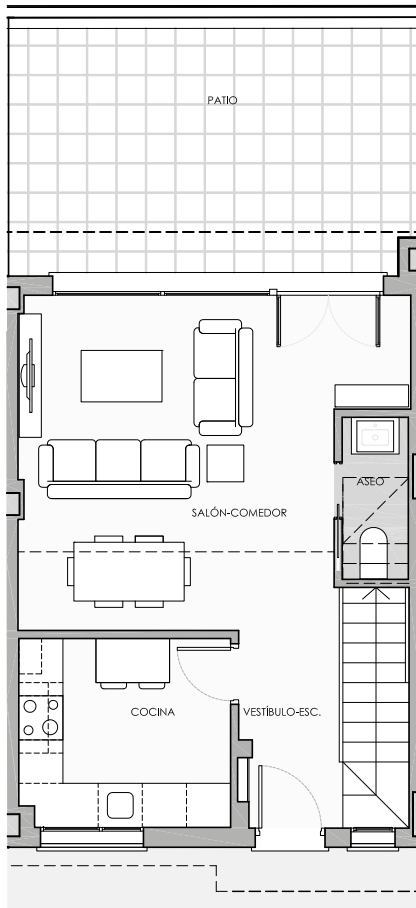
Planta alta

La información presentada en este documento es susceptible de modificarse durante la ejecución de la obra debido a exigencias técnicas y/o jurídicas, sin menoscabo del nivel de calidades marcados en la oferta.

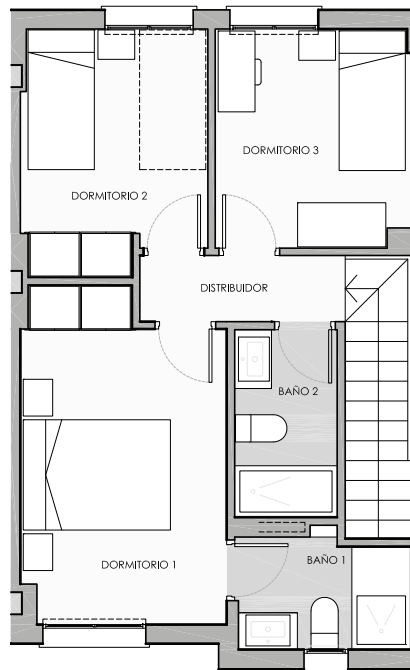
El mobiliario de las diferentes estancias, incluidas las cocinas, se muestra a efectos meramente decorativos, no están incluidos en ningún caso en la oferta presentada.

La información presentada en este documento es susceptible de modificarse durante la ejecución de la obra debido a exigencias técnicas y/o jurídicas, sin menoscabo del nivel de calidades marcados en la oferta.

El mobiliario de las diferentes estancias, incluidas las cocinas, se muestra a efectos meramente decorativos, no están incluidos en ningún caso en la oferta presentada.



Planta baja

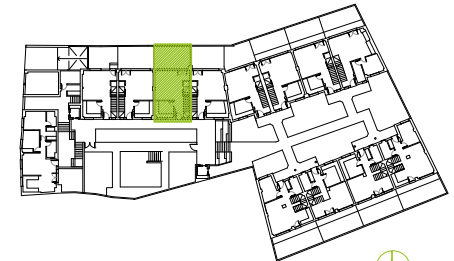


Planta alta

# Planos

## Planta Baja. Vivienda 6

### Emplazamiento



### Superficies

m<sup>2</sup>

#### PLANTA BAJA

Vestíbulo - Escalera	6,58
Salón - Comedor	21,22
Cocina	7,34
Aseo	1,92
<b>Total sup. útil interior P. Baja</b>	<b>37,06</b>

#### PLANTA PRIMERA

Distribuidor	3,78
Dormitorio 1	12,05
Dormitorio 2	8,09
Dormitorio 3	7,89
Baño 1	3,56
Baño 2	3,55
<b>Total sup. útil interior P. Primera</b>	<b>38,92</b>
<b>TOTAL SUP. ÚTIL INTERIOR VIVIENDA</b>	<b>75,98</b>

Patio trasero uso privativo	19,07
<b>TOTAL SUP. ÚTIL EXTERIOR VIVIENDA</b>	<b>19,07</b>

<b>TOTAL SUP. CONTRUIDA VIVIENDA INCL. ZZCC</b>	<b>102,68</b>
---	---------------

#### Según Decreto BOJA 218/2005

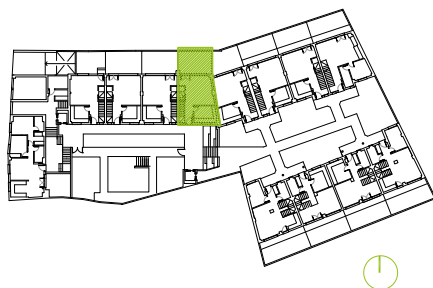
Total Sup. Útil	83,58
Total Sup. Construida ZZCC	102,68



# Planos

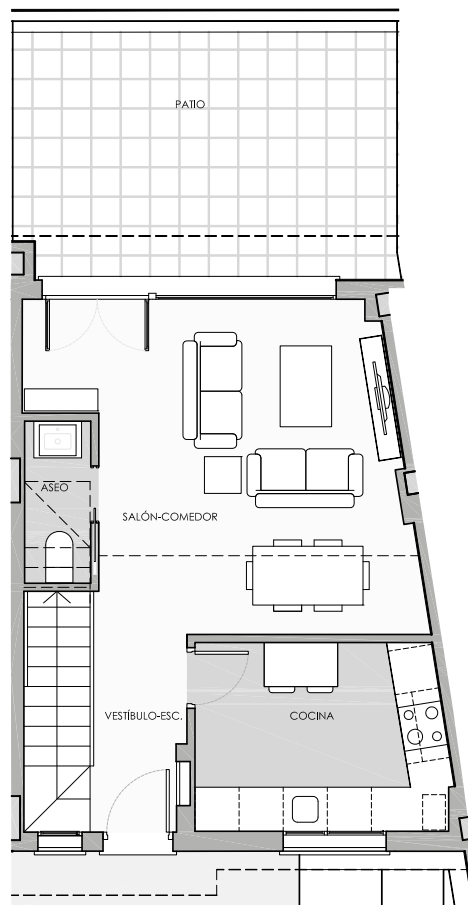
## Planta Baja. Vivienda 7

### Emplazamiento

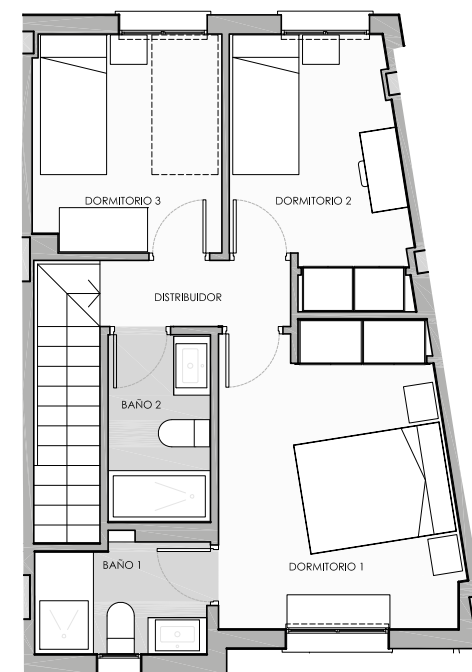


### Superficies

	m <sup>2</sup>
<b>PLANTA BAJA</b>	
Vestíbulo - Escalera	6,31
Salón - Comedor	20,50
Cocina	8,73
Aseo	1,92
<b>Total sup. útil interior P. Baja</b>	<b>37,46</b>
<b>PLANTA PRIMERA</b>	
Distribuidor	3,60
Dormitorio 1	12,98
Dormitorio 2	8,07
Dormitorio 3	7,57
Baño 1	3,56
Baño 2	3,55
<b>Total sup. útil interior P. Primera</b>	<b>39,33</b>
<b>TOTAL SUP. ÚTIL INTERIOR VIVIENDA</b>	<b>76,79</b>
Patio trasero uso privativo	17,79
<b>TOTAL SUP. ÚTIL EXTERIOR VIVIENDA</b>	<b>17,79</b>
<b>TOTAL SUP. CONTRUIDA VIVIENDA INCL. ZZCC</b>	<b>104,05</b>
<b>Según Decreto BOJA 218/2005</b>	
Total Sup. Útil	84,47
Total Sup. Construida ZZCC	104,05



Planta baja



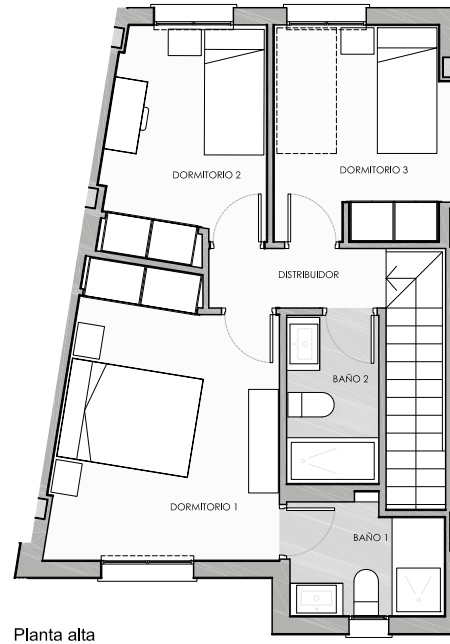
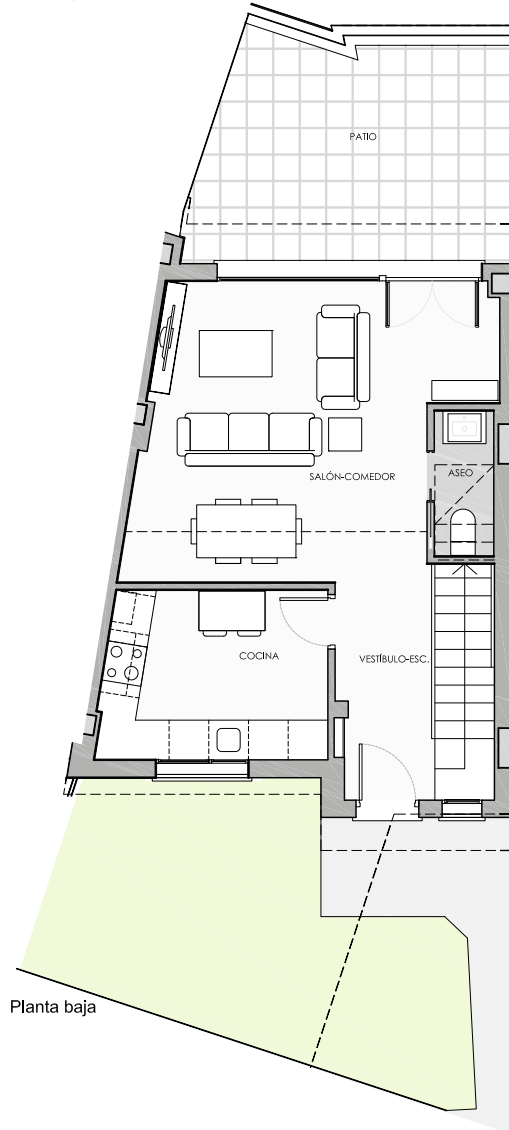
Planta alta

La información presentada en este documento es susceptible de modificarse durante la ejecución de la obra debido a exigencias técnicas y/o jurídicas, sin menoscabo del nivel de calidades marcados en la oferta.

El mobiliario de las diferentes estancias, incluidas las cocinas, se muestra a efectos meramente decorativos, no están incluidos en ningún caso en la oferta presentada.

La información presentada en este documento es susceptible de modificarse durante la ejecución de la obra debido a exigencias técnicas y/o jurídicas, sin menoscabo del nivel de calidades marcados en la oferta.

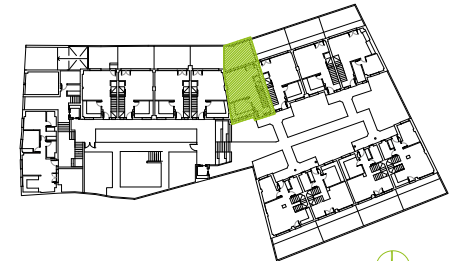
El mobiliario de las diferentes estancias, incluidas las cocinas, se muestra a efectos meramente decorativos, no están incluidos en ningún caso en la oferta presentada.



# Planos

## Planta Baja. Vivienda 8

### Emplazamiento



### Superficies

#### PLANTA BAJA

Vestíbulo - Escalera	7,97
Salón - Comedor	21,61
Cocina	8,69
Aseo	1,92
<b>Total sup. útil interior P. Baja</b>	<b>40,19</b>

#### PLANTA PRIMERA

Distribuidor	3,71
Dormitorio 1	13,83
Dormitorio 2	8,25
Dormitorio 3	8,47
Baño 1	3,92
Baño 2	3,55
<b>Total sup. útil interior P. Primera</b>	<b>41,73</b>
<b>TOTAL SUP. ÚTIL INTERIOR VIVIENDA</b>	<b>81,92</b>

Patio trasero uso privativo	15,34
<b>TOTAL SUP. ÚTIL EXTERIOR VIVIENDA</b>	<b>15,34</b>

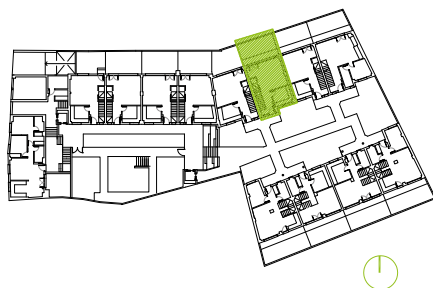
<b>TOTAL SUP. CONTRUIDA VIVIENDA INCL. ZZCC</b>	<b>112,22</b>
---	---------------

<b>Según Decreto BOJA 218/2005</b>	89,59
Total Sup. Útil	112,22
Total Sup. Construida ZZCC	

# Planos

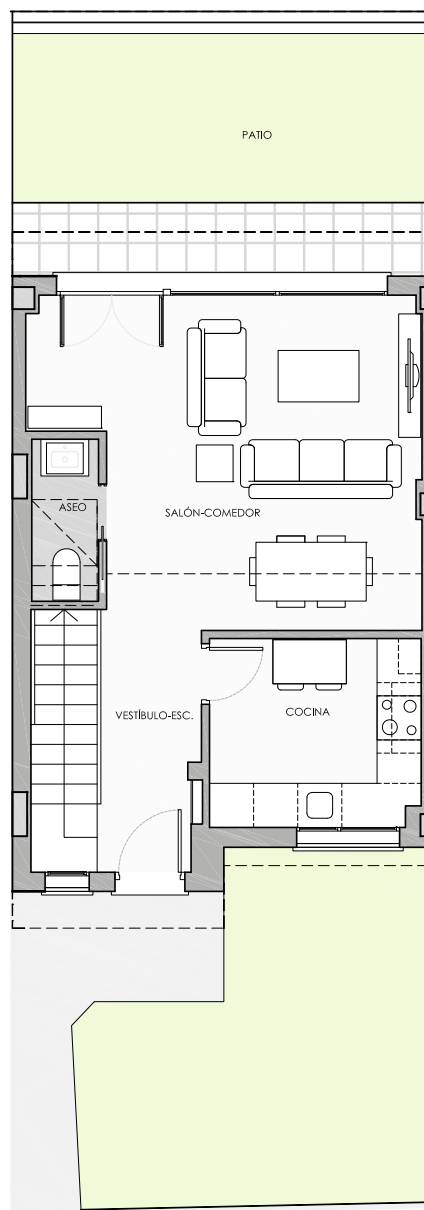
## Planta Baja. Vivienda 9

### Emplazamiento



### Superficies

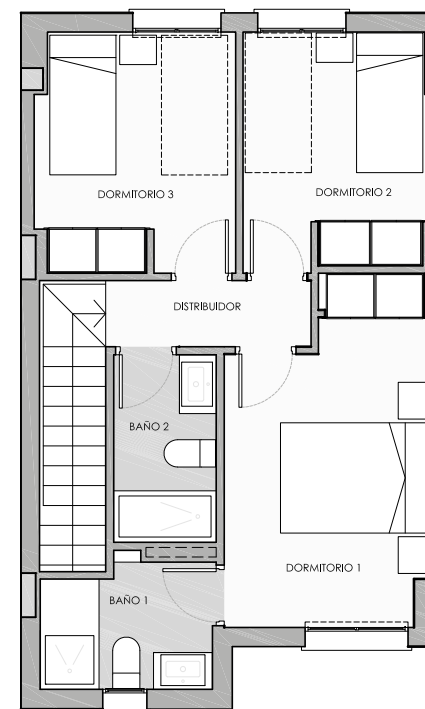
	m <sup>2</sup>
<b>PLANTA BAJA</b>	
Vestíbulo - Escalera	7,66
Salón - Comedor	21,55
Cocina	7,34
Aseo	1,92
<b>Total sup. útil interior P. Baja</b>	<b>38,47</b>
<b>PLANTA PRIMERA</b>	
Distribuidor	3,79
Dormitorio 1	12,03
Dormitorio 2	8,01
Dormitorio 3	8,67
Baño 1	3,92
Baño 2	3,55
<b>Total sup. útil interior P. Primera</b>	<b>39,97</b>
<b>TOTAL SUP. ÚTIL INTERIOR VIVIENDA</b>	<b>78,44</b>
Patio trasero uso privativo	19,46
<b>TOTAL SUP. ÚTIL EXTERIOR VIVIENDA</b>	<b>19,46</b>
<b>TOTAL SUP. CONTRUIDA VIVIENDA INCL. ZZCC</b>	<b>107,63</b>
<b>Según Decreto BOJA 218/2005</b>	
Total Sup. Útil	86,28
Total Sup. Construida ZZCC	107,63



Planta baja

La información presentada en este documento es susceptible de modificarse durante la ejecución de la obra debido a exigencias técnicas y/o jurídicas, sin menoscabo del nivel de calidades marcados en la oferta.

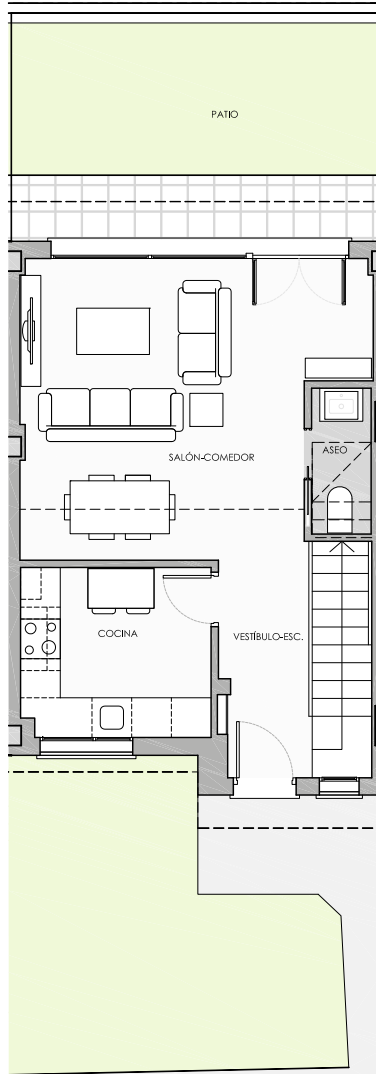
El mobiliario de las diferentes estancias, incluidas las cocinas, se muestra a efectos meramente decorativos, no están incluidos en ningún caso en la oferta presentada.



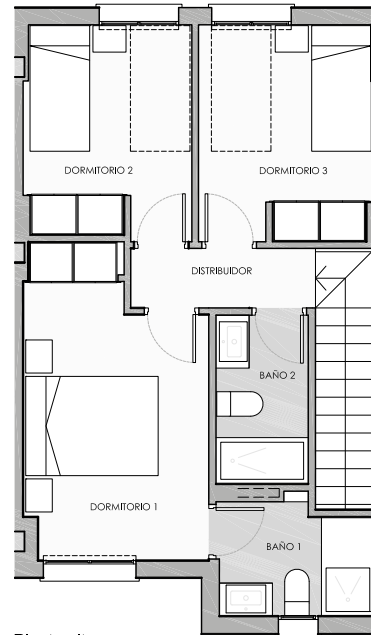
Planta alta

La información presentada en este documento es susceptible de modificarse durante la ejecución de la obra debido a exigencias técnicas y/o jurídicas, sin menoscabo del nivel de calidades marcados en la oferta.

El mobiliario de las diferentes estancias, incluidas las cocinas, se muestra a efectos meramente decorativos, no están incluidos en ningún caso en la oferta presentada.



Planta baja

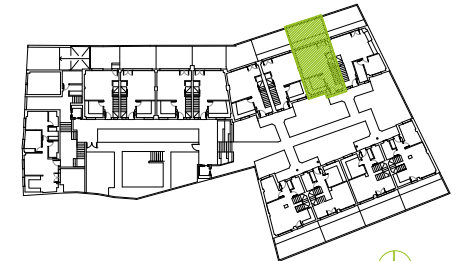


Planta alta

# Planos

## Planta Baja. Vivienda 10

### Emplazamiento



### Superficies

m<sup>2</sup>

#### PLANTA BAJA

Vestíbulo - Escalera	7,66
Salón - Comedor	21,48
Cocina	7,34
Aseo	1,92
<b>Total sup. útil interior P. Baja</b>	<b>38,40</b>

#### PLANTA PRIMERA

Distribuidor	3,78
Dormitorio 1	12,03
Dormitorio 2	8,01
Dormitorio 3	8,60
Baño 1	3,92
Baño 2	3,55
<b>Total sup. útil interior P. Primera</b>	<b>39,89</b>
<b>TOTAL SUP. ÚTIL INTERIOR VIVIENDA</b>	<b>78,29</b>

Patio trasero uso privativo	18,80
<b>TOTAL SUP. ÚTIL EXTERIOR VIVIENDA</b>	<b>18,80</b>

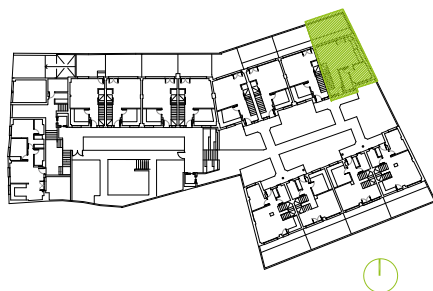
<b>TOTAL SUP. CONTRUIDA VIVIENDA INCL. ZZCC</b>	<b>105,91</b>
---	---------------

<b>Según Decreto BOJA 218/2005</b>	86,12
Total Sup. Útil	105,91
Total Sup. Construida ZZCC	

# Planos

## Planta Baja. Vivienda 11

### Emplazamiento



### Superficies

#### PLANTA BAJA

	m <sup>2</sup>
Vestíbulo - Escalera	7,80
Salón - Comedor- Cocina	26,94
Dormitorio 4	8,26
Baño 3	4,52
<b>Total sup. útil interior P. Baja</b>	<b>47,52</b>

#### PLANTA PRIMERA

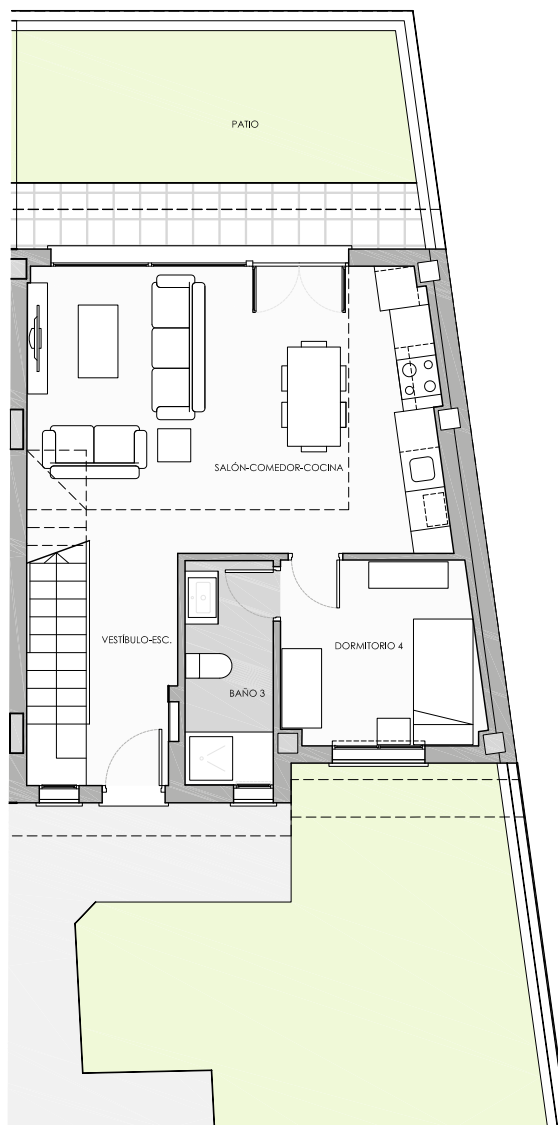
Distribuidor	4,30
Dormitorio 1	12,03
Dormitorio 2	12,71
Dormitorio 3	10,44
Baño 1	6,86
Baño 2	4,06
<b>Total sup. útil interior P. Primera</b>	<b>50,40</b>
<b>TOTAL SUP. ÚTIL INTERIOR VIVIENDA</b>	<b>97,92</b>

Patio trasero uso privativo	20,78
<b>TOTAL SUP. ÚTIL EXTERIOR VIVIENDA</b>	<b>20,78</b>

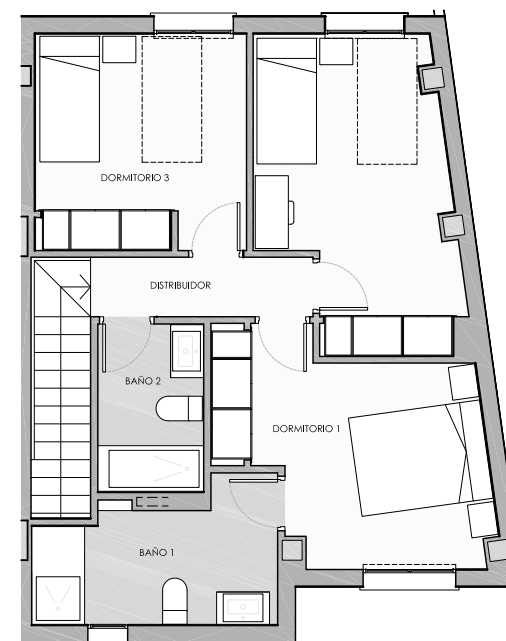
<b>TOTAL SUP. CONTRUIDA VIVIENDA INCL. ZZCC</b>	<b>133,93</b>
---	---------------

#### Según Decreto BOJA 218/2005

Total Sup. Útil	107,71
Total Sup. Construida ZZCC	133,93



Planta baja



Planta alta

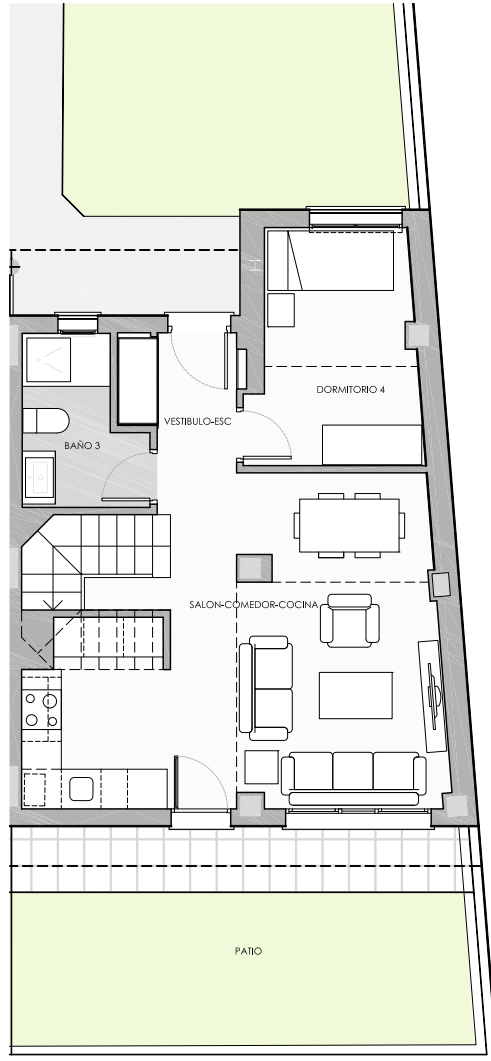
La información presentada en este documento es susceptible de modificarse durante la ejecución de la obra debido a exigencias técnicas y/o jurídicas, sin menoscabo del nivel de calidades marcados en la oferta.

El mobiliario de las diferentes estancias, incluidas las cocinas, se muestra a efectos meramente decorativos, no están incluidos en ningún caso en la oferta presentada.



La información presentada en este documento es susceptible de modificarse durante la ejecución de la obra debido a exigencias técnicas y/o jurídicas, sin menoscabo del nivel de calidades marcados en la oferta.

El mobiliario de las diferentes estancias, incluidas las cocinas, se muestra a efectos meramente decorativos, no están incluidos en ningún caso en la oferta presentada.



Planta baja

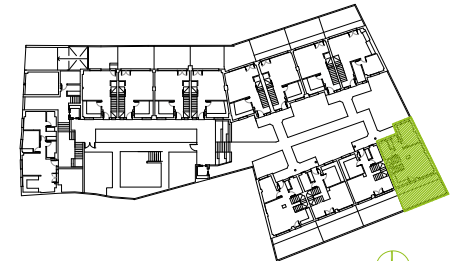


Planta alta

# Planos

## Planta Baja. Vivienda 12

### Emplazamiento



### Superficies

m<sup>2</sup>

#### PLANTA BAJA

Vestíbulo - Escalera	7,35
Salón - Comedor - Cocina	25,60
Dormitorio 4	8,55
Baño 3	4,18
<b>Total sup. útil interior P. Baja</b>	<b>45,68</b>

#### PLANTA PRIMERA

Distribuidor	5,08
Dormitorio 1	12,89
Dormitorio 2	8,41
Dormitorio 3	9,10
Baño 1	4,21
Baño 2	5,35
<b>Total sup. útil interior P. Primera</b>	<b>45,04</b>
<b>TOTAL SUP. ÚTIL INTERIOR VIVIENDA</b>	<b>90,72</b>

Terraza en planta primera	4,24
Patio trasero uso privativo	24,07
<b>TOTAL SUP. ÚTIL EXTERIOR VIVIENDA</b>	<b>28,31</b>

<b>TOTAL SUP. CONTRUIDA VIVIENDA INCL. ZZCC</b>	<b>126,63</b>
---	---------------

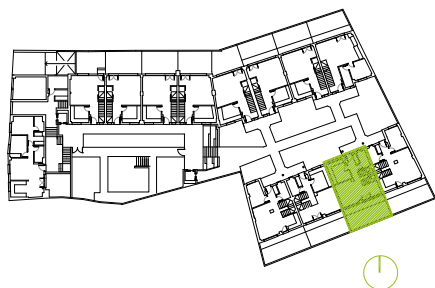
#### Según Decreto BOJA 218/2005

Total Sup. Útil	99,79
Total Sup. Construida ZZCC	126,63

# Planos

## Planta Baja. Vivienda 13

### Emplazamiento



### Superficies

#### PLANTA BAJA

	m <sup>2</sup>
Vestíbulo - Escalera	7,49
Salón - Comedor	22,51
Cocina	9,63
Aseo	4,04
<b>Total sup. útil interior P. Baja</b>	<b>43,67</b>

#### PLANTA PRIMERA

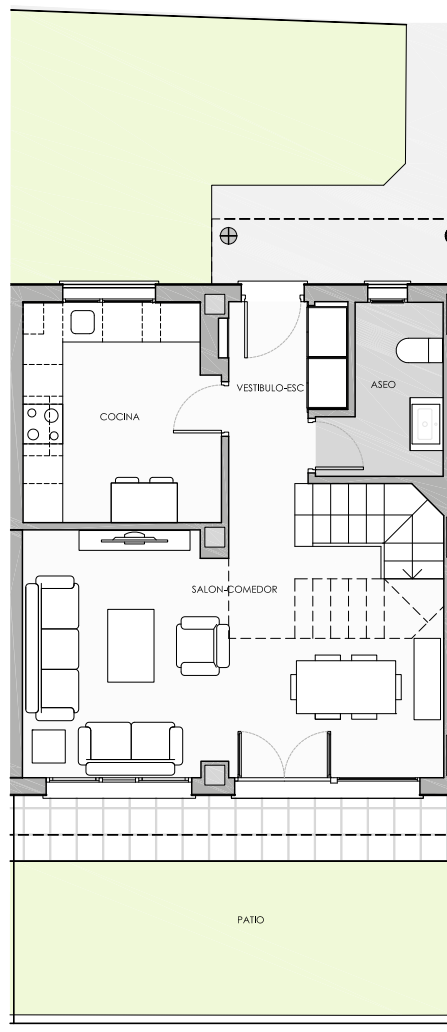
Distribuidor	5,08
Dormitorio 1	12,56
Dormitorio 2	8,41
Dormitorio 3	11,17
Baño 1	4,68
Baño 2	4,80
<b>Total sup. útil interior P. Primera</b>	<b>46,70</b>
<b>TOTAL SUP. ÚTIL INTERIOR VIVIENDA</b>	<b>90,37</b>

Patio trasero uso privativo	22,45
<b>TOTAL SUP. ÚTIL EXTERIOR VIVIENDA</b>	<b>22,45</b>

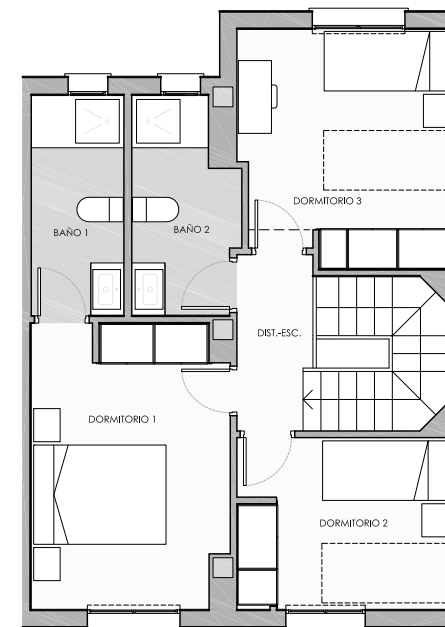
<b>TOTAL SUP. CONTRUIDA VIVIENDA INCL. ZZCC</b>	<b>120,80</b>
---	---------------

#### Según Decreto BOJA 218/2005

Total Sup. Útil	99,41
Total Sup. Construida ZZCC	120,80



Planta baja



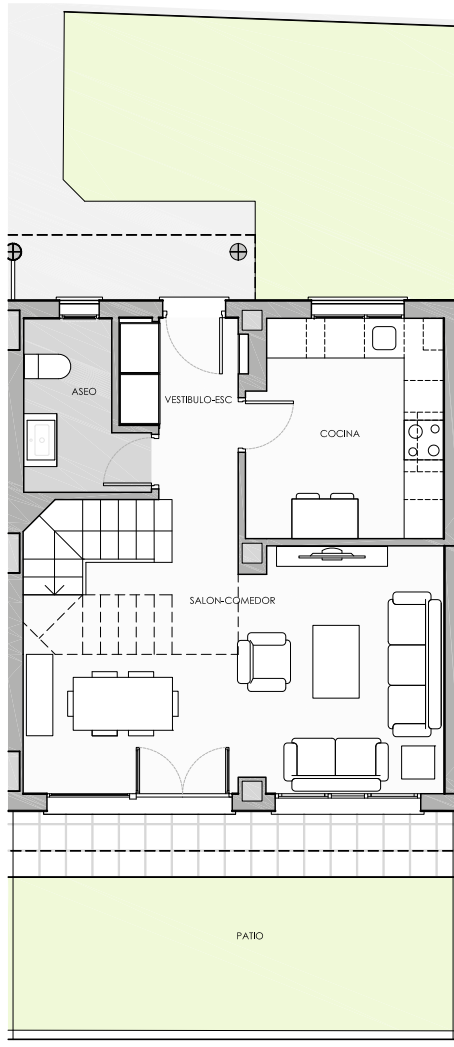
Planta alta

La información presentada en este documento es susceptible de modificarse durante la ejecución de la obra debido a exigencias técnicas y/o jurídicas, sin menoscabo del nivel de calidades marcados en la oferta.

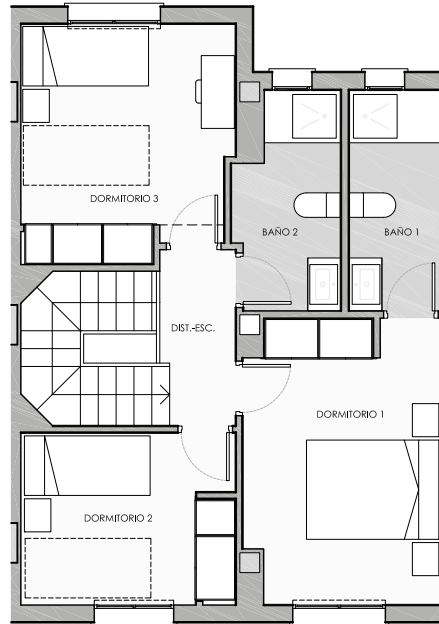
El mobiliario de las diferentes estancias, incluidas las cocinas, se muestra a efectos meramente decorativos, no están incluidos en ningún caso en la oferta presentada.

La información presentada en este documento es susceptible de modificarse durante la ejecución de la obra debido a exigencias técnicas y/o jurídicas, sin menoscabo del nivel de calidades marcados en la oferta.

El mobiliario de las diferentes estancias, incluidas las cocinas, se muestra a efectos meramente decorativos, no están incluidos en ningún caso en la oferta presentada.



Planta baja

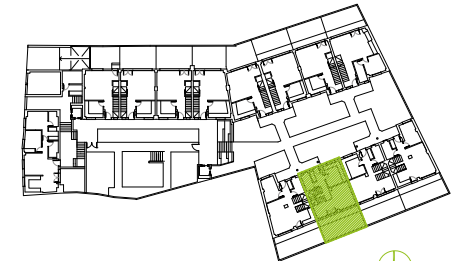


Planta alta

# Planos

## Planta Baja. Vivienda 14

### Emplazamiento



### Superficies

m<sup>2</sup>

#### PLANTA BAJA

Vestíbulo - Escalera	7,49
Salón - Comedor	22,51
Cocina	9,63
Aseo	4,04
<b>Total sup. útil interior P. Baja</b>	<b>43,67</b>

#### PLANTA PRIMERA

Distribuidor	5,08
Dormitorio 1	12,56
Dormitorio 2	8,41
Dormitorio 3	11,17
Baño 1	4,68
Baño 2	4,80
<b>Total sup. útil interior P. Primera</b>	<b>46,70</b>
<b>TOTAL SUP. ÚTIL INTERIOR VIVIENDA</b>	<b>90,37</b>

Patio trasero uso privativo	22,45
<b>TOTAL SUP. ÚTIL EXTERIOR VIVIENDA</b>	<b>22,45</b>

<b>TOTAL SUP. CONTRUIDA VIVIENDA INCL. ZZCC</b>	<b>120,80</b>
---	---------------

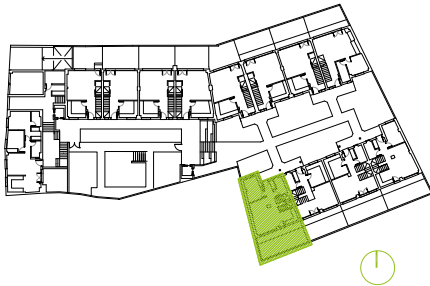
#### Según Decreto BOJA 218/2005

Total Sup. Útil	99,41
Total Sup. Construida ZZCC	120,80

# Planos

## Planta Baja. Vivienda 15

### Emplazamiento



### Superficies

#### PLANTA BAJA

Vestíbulo - Escalera	7,35
Salón - Comedor- Cocina	26,70
Dormitorio 4	8,54
Baño 3	4,18
<b>Total sup. útil interior P. Baja</b>	<b>46,77</b>

#### PLANTA PRIMERA

Distribuidor	5,06
Dormitorio 1	13,08
Dormitorio 2	8,41
Dormitorio 3	9,73
Baño 1	4,18
Baño 2	5,81
<b>Total sup. útil interior P. Primera</b>	<b>46,27</b>
<b>TOTAL SUP. ÚTIL INTERIOR VIVIENDA</b>	<b>93,04</b>

Terraza en planta primera	4,00
Patio trasero uso privativo	25,59
<b>TOTAL SUP. ÚTIL EXTERIOR VIVIENDA</b>	<b>29,59</b>

<b>TOTAL SUP. CONTRUIDA VIVIENDA INCL. ZZCC</b>	<b>129,82</b>
---	---------------

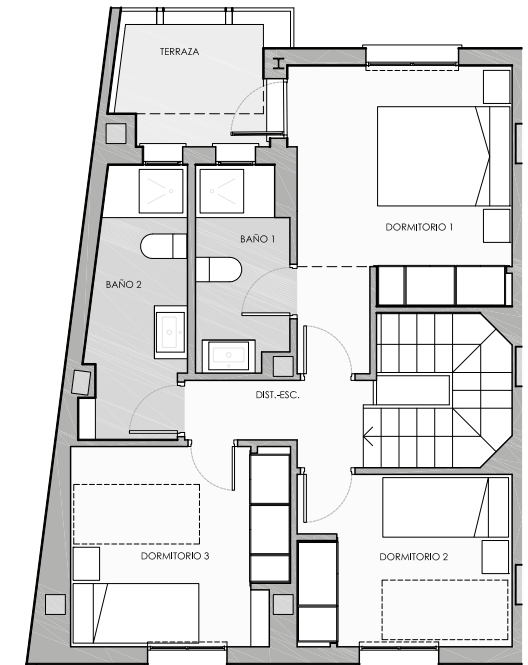
#### Según Decreto BOJA 218/2005

Total Sup. Útil	102,34
Total Sup. Construida ZZCC	129,82

m<sup>2</sup>



Planta baja



Planta alta

La información presentada en este documento es susceptible de modificarse durante la ejecución de la obra debido a exigencias técnicas y/o jurídicas, sin menoscabo del nivel de calidades marcados en la oferta.

El mobiliario de las diferentes estancias, incluidas las cocinas, se muestra a efectos meramente decorativos, no están incluidos en ningún caso en la oferta presentada.



# Memoria de Calidades

---



1

## Cimentación y estructuras

La estructura se ejecutará mediante soportes de hormigón armado, forjados reticulares y losas de hormigón armado. La cimentación está formada por losa de hormigón armado y muros de sótano del mismo material, de acuerdo con los resultados del estudio geotécnico y respetando CTE.

## Cubiertas

Para garantizar el mejor aislamiento térmico e impermeabilidad, las cubiertas planas serán invertidas, impermeabilizadas con doble tela asfáltica y con aislamiento de planchas rígidas.

2

El acabado de las cubiertas transitables se realizará mediante pieza de solería antideslizante. En el caso de cubiertas no transitables el acabado se realizará en gravilla.

3

## Fachadas

Cerramientos exteriores mediante elementos cerámico o bien mortero monocapa.

Aislamiento térmico en cámara y trasdosado interior mediante tabiquería seca con aislamiento.

4

### Carpintería y vidriería

La carpintería de las ventanas será de PVC. Serán de apertura oscilobatiente, corredera o abatible, dependiendo de las dependencias en que se ubiquen; están descritas en el proyecto de ejecución.

El acristalamiento de todas las ventanas será de doble vidrio con cámara de aire deshidratado, tipo climalit.

Persianas enrollables en los dormitorios, de PVC.

### Tabiquería interior y aislamiento

Las divisiones interiores se realizarán de tabique de cartón-yeso fijados mediante perfilera metálica, con aislamiento interior de lana mineral.

En las zonas húmedas las placas serán de cartón-yeso tipo hidrofugo

La separación entre viviendas y entre viviendas y zonas comunes se realizará mediante hoja de ladrillo macizo termoacústico, trasdosado con placa de cartón yeso e interposición de aislamiento de lana mineral.

5

### Carpintería interior

Las puertas de acceso a viviendas serán de seguridad, de chapa de acero galvanizado, rellenas con espuma de poliuretano expandido, con cerradura de seguridad de tres puntos de anclaje y terminación en lacado.

Las puertas interiores son acabadas lacadas en blanco

Los armarios modulares serán empotrados, con puertas abatibles de 16 cm de espesor, lacadas en blanco. El interior será revestido y contará con balda maletero y barra de colga.

Los herrajes de manillas y tiradores serán cromados mate.

6



# Carpintería y aislamiento



# Revestimientos y acabados

## Pavimentos

7

En cocinas y baños se instalará pavimento de gres de primera calidad, colocado con adhesivo hidrófugo.

En el resto de la vivienda el pavimento será de suelo laminado acabado en imitación madera, colocado sobre lámina de polietileno y rodapié en línea con carpintería interior.

## Revestimientos y falsos techos

Los baños irán alicatados con gres cerámico de primera calidad, colocado con adhesivo hidrófugo, a diferentes alturas, según figura en el proyecto de ejecución.

Las paredes y techos del resto de la vivienda irán pintadas en pintura plástica lisa.

Se colocarán falsos techos en el interior de las viviendas, con alturas diferentes, según los condicionantes de las instalaciones.

8

## Cocinas

9

La cocina se entregará con los puntos de acometidas de instalaciones proyectadas. Los paramentos verticales se terminarán con pintura plástica lisa.





# Instalaciones

10

## Calefacción aire acondicionado y agua caliente

La instalación de aire acondicionado se realizará mediante unidades climatizadoras interiores y condensadoras en cubierta, con distribución de conductos ocultos en falso techo y con rejillas de impulsión y retorno en cada estancia.

Programador digital en salón y dormitorio principal.

El agua caliente será producida por termo – acumulador eléctrico.

## Electricidad y telecomunicaciones

La instalación de telecomunicaciones según reglamento de infraestructuras comunes de Telecomunicaciones.

Se dotará a la vivienda de red digital de servicios integrados (canalización) para posible instalación de TV por cable y se dispondrá de instalación receptora de televisión, analógica y digital, radio y telefonía, con tomas en salón, cocina y dormitorio principal, según normativa.

Instalación de vídeo portero automático.

Las plazas de garaje contarán con preinstalación de carga para vehículos eléctricos.

Cada vivienda estará dotada de placas fotovoltaicas para el autoconsumo produciendo un notable ahorro en la factura de electricidad y la posibilidad de un ahorro del IBI.

11

## Fontanería y Saneamiento

Las tuberías serán de polietileno reticulado, aislado con coquillas en tuberías de agua caliente.

La instalación de saneamiento será de PVC, los desagües estarán insonorizados.

El baño principal presenta lavabo sobre encimera. En el baño secundario el lavabo será de tipo suspendido.

Las terrazas de ático y los patios interiores de planta baja dispondrán de toma de agua para riego.

12





# Exteriores

## Portal y escaleras

Los pavimentos de los portales serán de material cerámico o pétreo.

13

La iluminación de las zonas comunes será con lámparas de bajo consumo

Detectores de presencia con temporizador para el control de iluminación en garaje.

Se dotará en el portal de entrada de buzones inteligentes para recibir compra online.

## Zonas comunes

La promoción cuenta con zonas verdes con espacios vegetales de bajo consumo hídrico y autóctonas con riego por goteo automático.

14

Piscina comunitaria con áreas de solárium.

15

## Garajes

La puerta de acceso al garaje será mecanizada con mando a distancia.

EL pavimento interior del garaje es de hormigón continuo pulido al cuarzo.

Se instalarán ascensores con acceso desde todas las plantas y comunicados directamente con las plazas de garaje, con puertas automáticas, detección de sobrecarga y conexión telefónica.

Zona de parking para bicicletas.

Cada vivienda va dotada de una plaza de garaje al menos y un trastero.

## Calificación energética

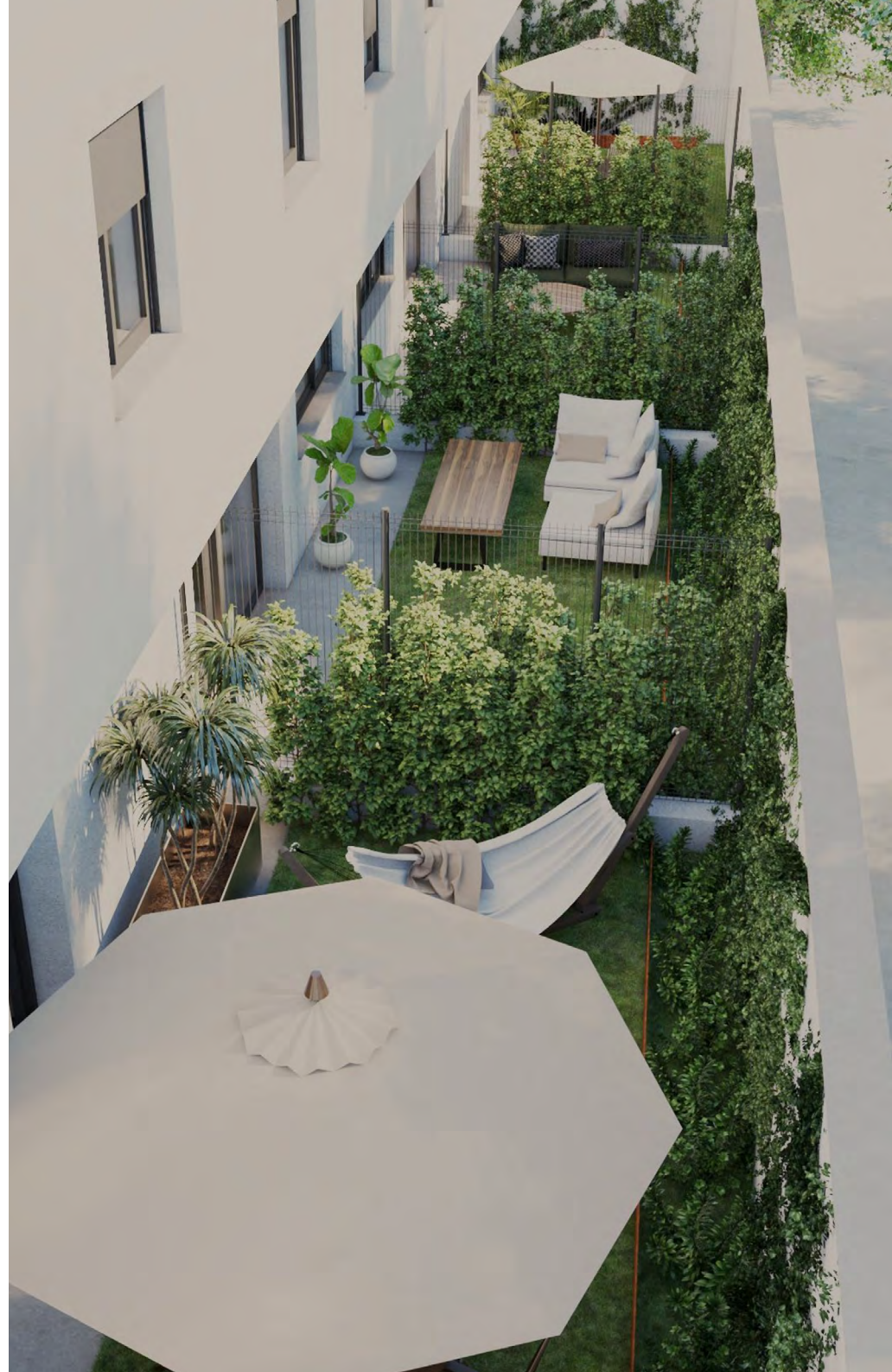
La calificación energética será tipo A, produciendo un gran ahorro energético y acorde al compromiso con la sostenibilidad y el cuidado del medio ambiente que caracteriza a esta promoción.

La información presentada en este documento, es susceptible de modificarse durante la ejecución de la obra debido a exigencias técnicas y/o jurídicas, sin menoscabos del nivel de calidades marcados.

El mobiliario de las diferentes estancias, incluidas el de las cocinas, se muestran a efectos meramente decorativos, no están incluidos en ningún caso en la oferta presentada.

## Memoria de Calidades

16





# Contacto



## Promueve

Casa de Pozo Nuevo s.l.u



## Comercializa



**Email:** [aljarafel@grupo-vive.com](mailto:aljarafel@grupo-vive.com)

**Tlf:** 955 54 52 56





**J A R D I N E S**  
**DE POZO NUEVO**