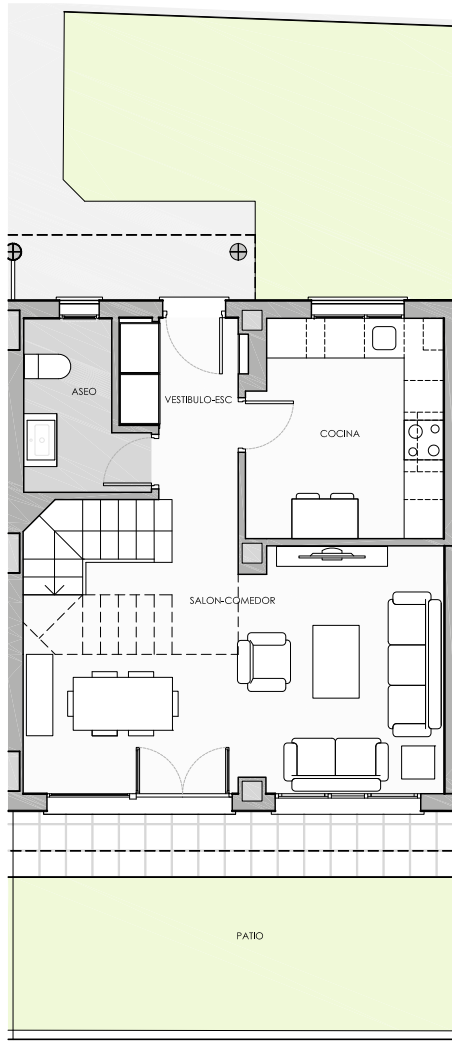
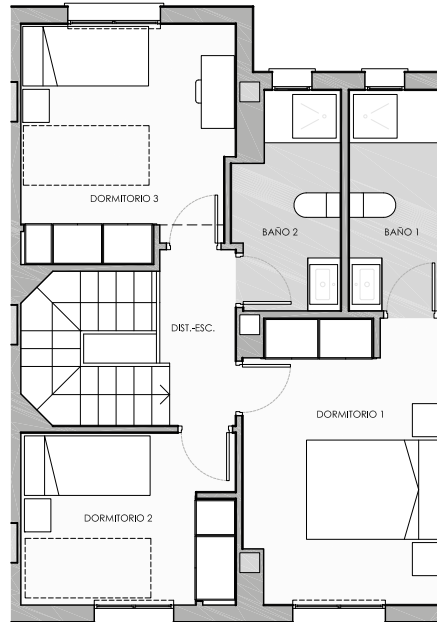


La información presentada en este documento es susceptible de modificarse durante la ejecución de la obra debido a exigencias técnicas y/o jurídicas, sin menoscabo del nivel de calidades marcados en la oferta.

El mobiliario de las diferentes estancias, incluidas las cocinas, se muestra a efectos meramente decorativos, no están incluidos en ningún caso en la oferta presentada.



Planta baja

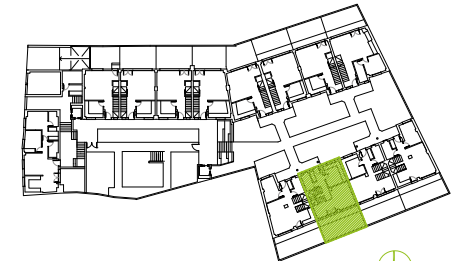


Planta alta

# Planos

## Planta Baja. Vivienda 14

### Emplazamiento



### Superficies

m<sup>2</sup>

#### PLANTA BAJA

Vestíbulo - Escalera	7,49
Salón - Comedor	22,51
Cocina	9,63
Aseo	4,04
<b>Total sup. útil interior P. Baja</b>	<b>43,67</b>

#### PLANTA PRIMERA

Distribuidor	5,08
Dormitorio 1	12,56
Dormitorio 2	8,41
Dormitorio 3	11,17
Baño 1	4,68
Baño 2	4,80
<b>Total sup. útil interior P. Primera</b>	<b>46,70</b>
<b>TOTAL SUP. ÚTIL INTERIOR VIVIENDA</b>	<b>90,37</b>

Patio trasero uso privativo	22,45
<b>TOTAL SUP. ÚTIL EXTERIOR VIVIENDA</b>	<b>22,45</b>

<b>TOTAL SUP. CONTRUIDA VIVIENDA INCL. ZZCC</b>	<b>120,80</b>
---	---------------

#### Según Decreto BOJA 218/2005

Total Sup. Útil	99,41
Total Sup. Construida ZZCC	120,80