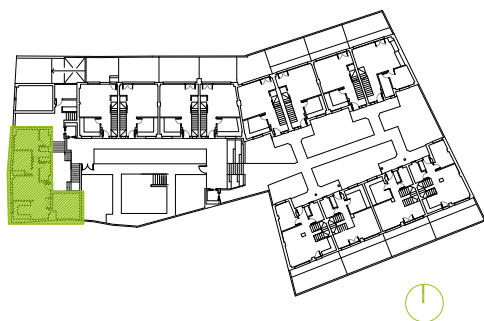


Planos

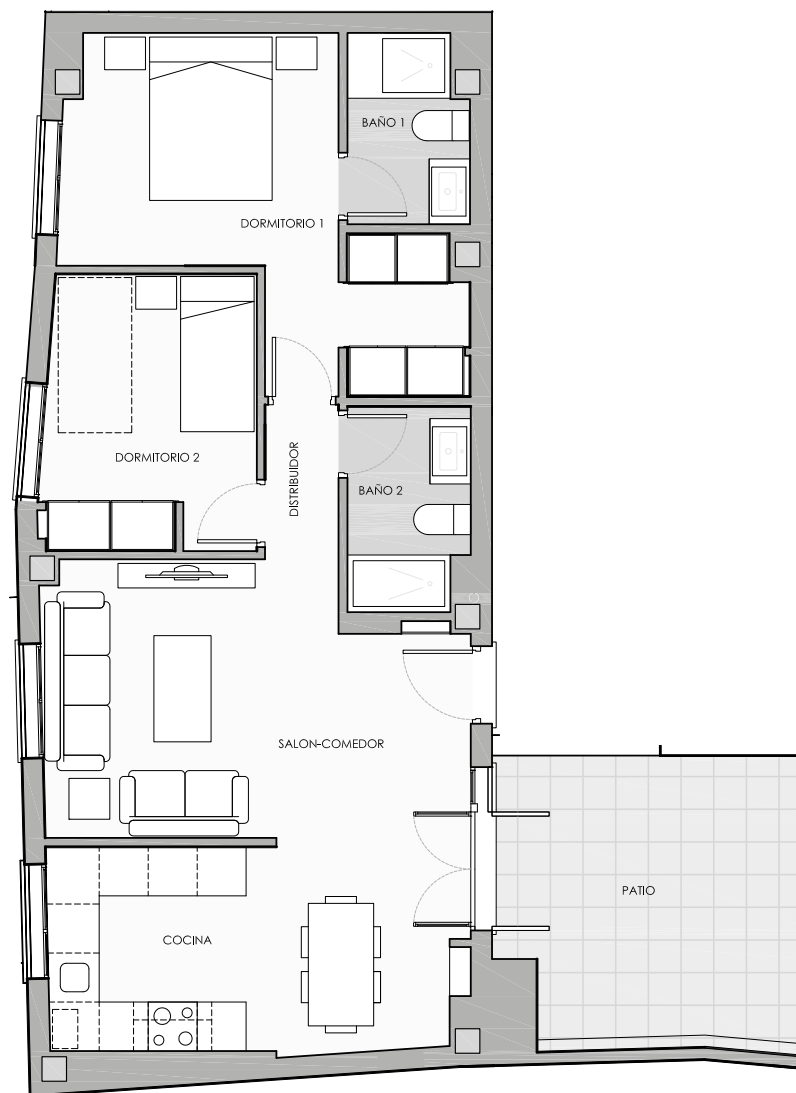
Planta Baja. Vivienda 1

Emplazamiento



Superficies

	m ²
Salón - Comedor	22,4
Cocina	7,00
Distribuidor	1,70
Dormitorio 1	13,88
Dormitorio 2	8,74
Baño 1	3,32
Baño 2	3,63
TOTAL SUP. ÚTIL INTERIOR VIVIENDA	60,67
Patio trasero de uso privado	13,17
TOTAL SUP. ÚTIL EXTERIOR VIVIENDA	13,17
TOTAL SUP. CONTRUIDA VIVIENDA INCL. ZZCC	83,27
Según Decreto BOJA 218/2005	
Total Sup. Útil	66,74
Total Sup. Construida ZZCC	83,27



La información presentada en este documento es susceptible de modificarse durante la ejecución de la obra debido a exigencias técnicas y/o jurídicas, sin menoscabo del nivel de calidades marcados en la oferta.

El mobiliario de las diferentes estancias, incluidas las cocinas, se muestra a efectos meramente decorativos, no están incluidos en ningún caso en la oferta presentada.