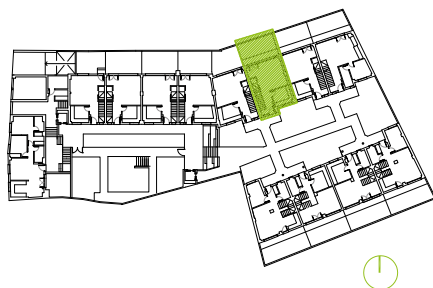


# Planos

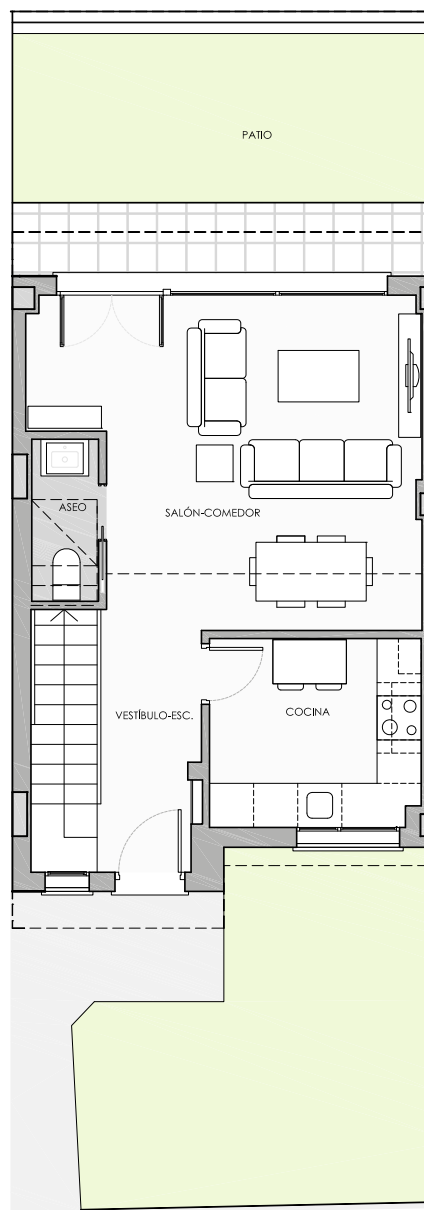
## Planta Baja. Vivienda 9

### Emplazamiento



### Superficies

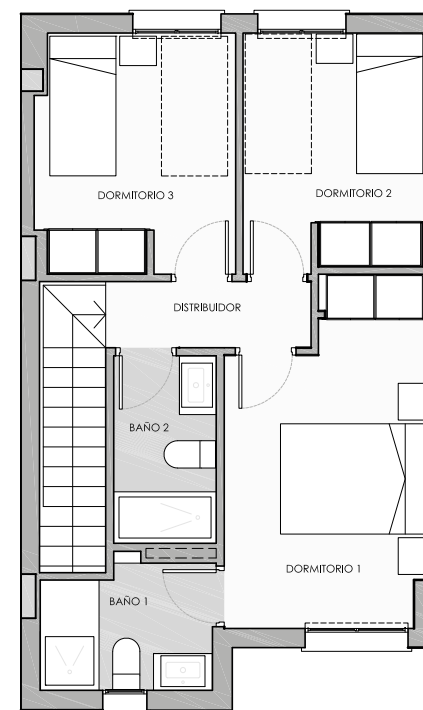
	m <sup>2</sup>
<b>PLANTA BAJA</b>	
Vestíbulo - Escalera	7,66
Salón - Comedor	21,55
Cocina	7,34
Aseo	1,92
<b>Total sup. útil interior P. Baja</b>	<b>38,47</b>
<b>PLANTA PRIMERA</b>	
Distribuidor	3,79
Dormitorio 1	12,03
Dormitorio 2	8,01
Dormitorio 3	8,67
Baño 1	3,92
Baño 2	3,55
<b>Total sup. útil interior P. Primera</b>	<b>39,97</b>
<b>TOTAL SUP. ÚTIL INTERIOR VIVIENDA</b>	<b>78,44</b>
Patio trasero uso privativo	19,46
<b>TOTAL SUP. ÚTIL EXTERIOR VIVIENDA</b>	<b>19,46</b>
<b>TOTAL SUP. CONTRUIDA VIVIENDA INCL. ZZCC</b>	<b>107,63</b>
<b>Según Decreto BOJA 218/2005</b>	
Total Sup. Útil	86,28
Total Sup. Construida ZZCC	107,63



Planta baja

La información presentada en este documento es susceptible de modificarse durante la ejecución de la obra debido a exigencias técnicas y/o jurídicas, sin menoscabo del nivel de calidades marcados en la oferta.

El mobiliario de las diferentes estancias, incluidas las cocinas, se muestra a efectos meramente decorativos, no están incluidos en ningún caso en la oferta presentada.



Planta alta