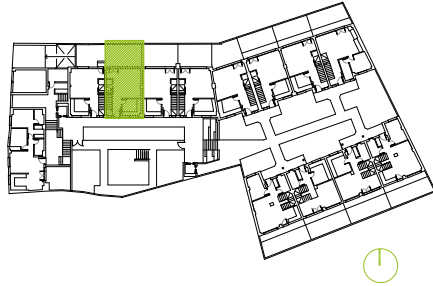


Planos

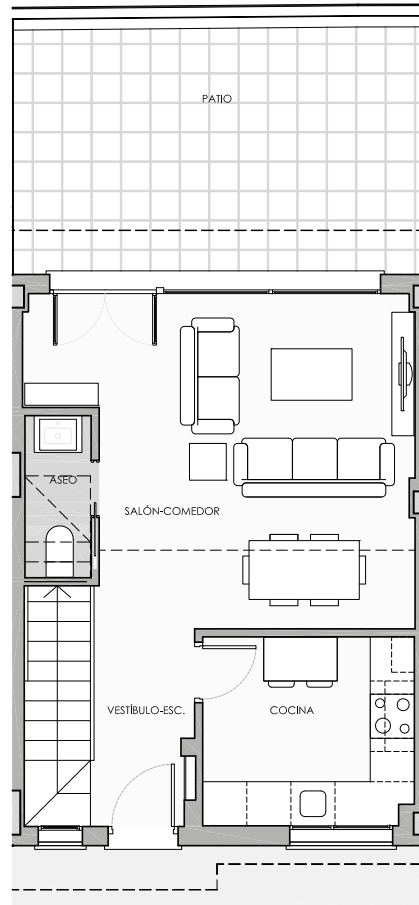
Planta Baja. Vivienda 5

Emplazamiento

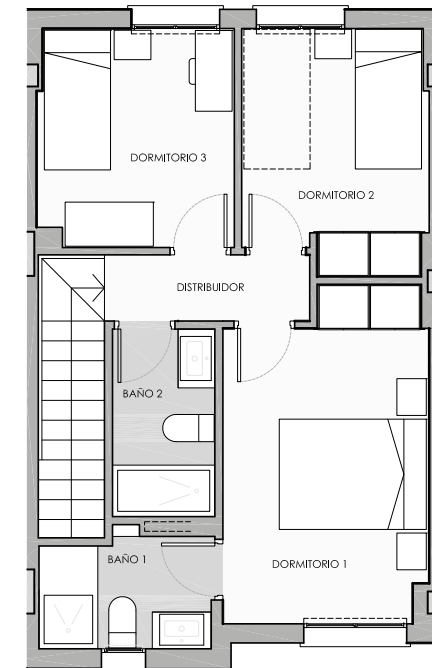


Superficies

	m ²
PLANTA BAJA	
Vestíbulo - Escalera	6,58
Salón - Comedor	21,20
Cocina	7,34
Aseo	1,92
Total sup. útil interior P. Baja	37,04
PLANTA PRIMERA	
Distribuidor	3,78
Dormitorio 1	12,05
Dormitorio 2	8,09
Dormitorio 3	7,85
Baño 1	3,56
Baño 2	3,55
Total sup. útil interior P. Primera	38,88
TOTAL SUP. ÚTIL INTERIOR VIVIENDA	75,92
Patio trasero uso privativo	19,06
TOTAL SUP. ÚTIL EXTERIOR VIVIENDA	19,06
TOTAL SUP. CONTRUIDA VIVIENDA INCL. ZZCC	102,52
Según Decreto BOJA 218/2005	
Total Sup. Útil	83,51
Total Sup. Construida ZZCC	102,52



Planta baja



Planta alta

La información presentada en este documento es susceptible de modificarse durante la ejecución de la obra debido a exigencias técnicas y/o jurídicas, sin menoscabo del nivel de calidades marcados en la oferta.

El mobiliario de las diferentes estancias, incluidas las cocinas, se muestra a efectos meramente decorativos, no están incluidos en ningún caso en la oferta presentada.