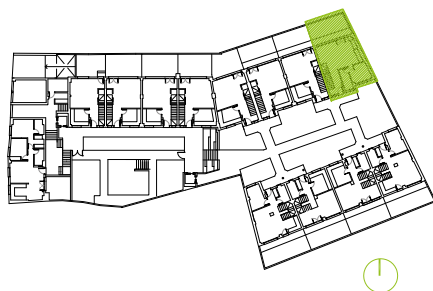


Planos

Planta Baja. Vivienda 11

Emplazamiento



Superficies

PLANTA BAJA

	m ²
Vestíbulo - Escalera	7,80
Salón - Comedor- Cocina	26,94
Dormitorio 4	8,26
Baño 3	4,52
Total sup. útil interior P. Baja	47,52

PLANTA PRIMERA

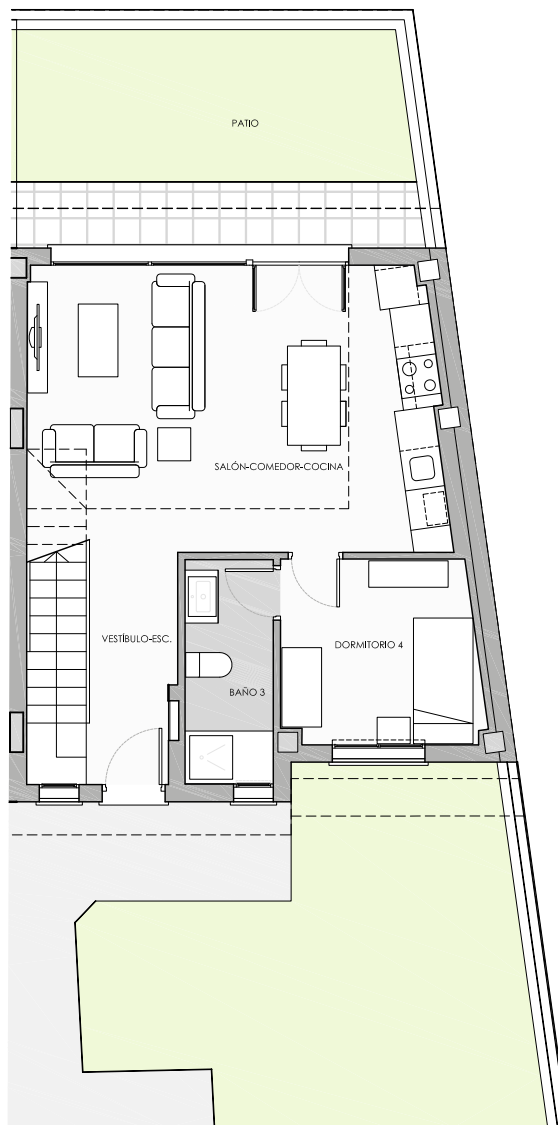
Distribuidor	4,30
Dormitorio 1	12,03
Dormitorio 2	12,71
Dormitorio 3	10,44
Baño 1	6,86
Baño 2	4,06
Total sup. útil interior P. Primera	50,40
TOTAL SUP. ÚTIL INTERIOR VIVIENDA	97,92

Patio trasero uso privativo	20,78
TOTAL SUP. ÚTIL EXTERIOR VIVIENDA	20,78

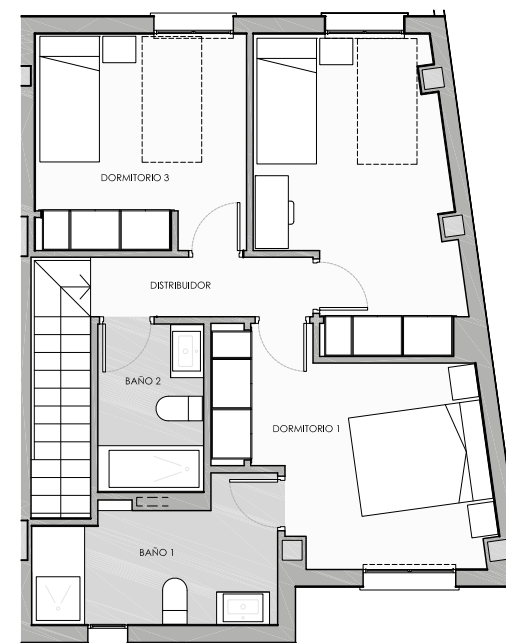
TOTAL SUP. CONTRUIDA VIVIENDA INCL. ZZCC	133,93
---	---------------

Según Decreto BOJA 218/2005

Total Sup. Útil	107,71
Total Sup. Construida ZZCC	133,93



Planta baja



Planta alta

La información presentada en este documento es susceptible de modificarse durante la ejecución de la obra debido a exigencias técnicas y/o jurídicas, sin menoscabo del nivel de calidades marcados en la oferta.

El mobiliario de las diferentes estancias, incluidas las cocinas, se muestra a efectos meramente decorativos, no están incluidos en ningún caso en la oferta presentada.